



**КОМИТЕТ ИМУЩЕСТВЕННЫХ ОТНОШЕНИЙ
АДМИНИСТРАЦИИ ПЕРМСКОГО МУНИЦИПАЛЬНОГО РАЙОНА**

РАСПОРЯЖЕНИЕ

03.08.2022

№ 3194

**Об установлении публичного
сервитута на часть земельных
участков**

В соответствии со ст. 23, гл. V.7 Земельного кодекса Российской Федерации, Федеральным законом от 25.10.2001 № 137-ФЗ «О введении в действие Земельного кодекса Российской Федерации», пп. 3.7.5 п. 3.7 разд. 3 Положения о комитете имущественных отношений администрации Пермского муниципального района, утвержденного решением Земского Собрания Пермского муниципального района Пермского края от 22.12.2016 № 178, на основании ходатайства открытого акционерного общества «Межрегиональная распределительная сетевая компания Урала» (ИНН 6671163413, ОГРН 1056604000970) (далее - ОАО «МРСК Урала») от 17.06.2022 № 5370:

1. Установить в интересах ОАО «МРСК Урала» публичный сервитут общей площадью 262749 кв.м. на часть следующих земельных участков:

- с кадастровым номером 59:32:0000000:7921, входящий в состав единого землепользования с кадастровым номером 59:32:0000000:95, расположенный по адресу: Пермский край, Пермский район, Лобановское с/п, земли ПНИИСХ;

- с кадастровым номером 59:32:0000000:7924, входящий в состав единого землепользования с кадастровым номером 59:32:0000000:95, расположенный по адресу: Пермский край, Пермский район, Лобановское с/п, земли ПНИИСХ;

- с кадастровым номером 59:32:0000000:7930, входящий в состав единого землепользования с кадастровым номером 59:32:0000000:95, расположенный по адресу: Пермский край, Пермский район, Лобановское с/п, земли ПНИИСХ;

- с кадастровым номером 59:32:0000000:7932, входящий в состав единого землепользования с кадастровым номером 59:32:0000000:95, расположенный по адресу: Пермский край, Пермский район, Лобановское с/п, земли ПНИИСХ;

- с кадастровым номером 59:32:0000000:8521, расположенный по адресу: Пермский край, район Пермский, Лобановское с/п, д. Касимово, ул. Клубная, д. 39, кв. 2;

- с кадастровым номером 59:32:0920001:47, расположенный по адресу: Пермский край, Пермский район, Лобановское с/п, д. Касимово, ул. Клубная, д. 41/2;

- с кадастровым номером 59:32:0660001:1077, расположенный по адресу: Пермский край, Пермский район, Лобановское с/п, с. Кояново, ул. Советская, 53;

- с кадастровым номером 59:32:0660001:1080, расположенный по адресу: Пермский край, Пермский р-н, Лобановское с/п, с. Кояново, ул. Советская, 55;
- с кадастровым номером 59:32:0660001:1297, расположенный по адресу: Пермский край, Пермский район, Лобановское с/п, с. Кояново, ул. Садовая, дом 8;
- с кадастровым номером 59:32:0660001:3370, расположенный по адресу: Пермский край, Пермский район, Лобановское с/п, с. Кояново, ул. Садовая;
- с кадастровым номером 59:32:0660001:1310, расположенный по адресу: Пермский край, Пермский район, Лобановское с/п, с. Кояново, ул. Садовая, 26;
- с кадастровым номером 59:32:0660001:1661, расположенный по адресу: Пермский край, Пермский р-н, Лобановское с/п, с. Кояново, ул. Садовая, дом 30;
- с кадастровым номером 59:32:0660001:3292, расположенный по адресу: Пермский край, р-н Пермский, с.п. Лобановское, с. Кояново, ул. Садовая, з/у 38б;
- с кадастровым номером 59:32:0660001:1727, расположенный по адресу: Пермский край, Пермский р-н, Лобановское с/п, с. Кояново, ул. Юговский тракт, дом 46а;
- с кадастровым номером 59:32:0660001:1450, расположенный по адресу: Пермский край, Пермский р-н, с. Кояново, тракт Юговской, дом 72, квартира 2;
- с кадастровым номером 59:32:0900001:12, расположенный по адресу: край Пермский, р-н Пермский, с/п Лобановское, д. Баские;
- с кадастровым номером 59:32:0900001:21, расположенный по адресу: край Пермский, р-н Пермский, с/п Лобановское, д. Баские;
- с кадастровым номером 59:32:0920001:891, расположенный по адресу: Пермский край, р-н Пермский, с.п. Лобановское, д. Касимово;
- с кадастровым номером 59:32:0920001:668, расположенный по адресу: Пермский край, Пермский район, Лобановское сельское поселение, д. Касимово, ул. Клубная, д. 78;
- с кадастровым номером 59:32:0920001:669, расположенный по адресу: Пермский край, Пермский район, Лобановское сельское поселение, д. Касимово, ул. Клубная, д. 76;
- с кадастровым номером 59:32:0920001:670, расположенный по адресу: Пермский край, Пермский район, Лобановское сельское поселение, д. Касимово, ул. Клубная, д. 74;
- с кадастровым номером 59:32:0920001:596, расположенный по адресу: Пермский край, Пермский район, с/п Лобановское, д. Касимово, ул. Клубная, д. 68;
- с кадастровым номером 59:32:0920001:59, расположенный по адресу: Пермский край, р-н Пермский, с.п. Лобановское, д. Касимово, ул. Клубная, з/у 53;
- с кадастровым номером 59:32:0920001:58, расположенный по адресу: Пермский край, Пермский район, Лобановское с/п, д. Касимово, ул. Клубная, дом 51;
- с кадастровым номером 59:32:0920001:57, расположенный по адресу: край Пермский, р-н Пермский, с/п Лобановское, д. Касимово, ул. Клубная, дом 49;
- с кадастровым номером 59:32:0920001:56, расположенный по адресу: край Пермский, р-н Пермский, с/п Лобановское, д. Касимово, ул. Клубная, дом 47;
- с кадастровым номером 59:32:0920001:83, расположенный по адресу: край Пермский, р-н Пермский, с/п Лобановское, д. Касимово, ул. Клубная, дом 43а;

- с кадастровым номером 59:32:0920001:655, расположенный по адресу: Пермский край, Пермский район, Лобановское с/п, д. Касимово, ул. Клубная, 33 "а";
- с кадастровым номером 59:32:0920001:654, расположенный по адресу: Пермский край, Пермский район, Лобановское с/п, д. Касимово, ул. Клубная, д.33, кв.2;
- с кадастровым номером 59:32:0920001:712, расположенный по адресу: Пермский край, р-н Пермский, с.п. Лобановское, д. Касимово, ул. Клубная, з/у 33/1;
- с кадастровым номером 59:32:0920001:381, расположенный по адресу: край Пермский, р-н Пермский, с/пос. Лобановское, д. Касимово, ул. Клубная, дом 31, квартира 1;
- с кадастровым номером 59:32:0920001:36, расположенный по адресу: край Пермский, р-н Пермский, с/п Лобановское, д. Касимово, ул. Клубная, дом 31, квартира 2;
- с кадастровым номером 59:32:0920001:215, расположенный по адресу: край Пермский, р-н Пермский, с/п Лобановское, д. Касимово, ул. Клубная, 29-2;
- с кадастровым номером 59:32:0920001:34, расположенный по адресу: Пермский край, р-н Пермский, с/о Лобановский, д. Касимово, ул. Клубная, дом 29, квартира 1;
- с кадастровым номером 59:32:0920001:350, расположенный по адресу: край Пермский, р-н Пермский, с\пос Лобановское, д. Касимово, ул. Клубная, дом 27, квартира 2;
- с кадастровым номером 59:32:0920001:209, расположенный по адресу: край Пермский, р-н Пермский, с\пос Лобановское, д. Касимово, ул. Клубная, дом 27, Квартира 1;
- с кадастровым номером 59:32:0920001:223, расположенный по адресу: край Пермский, р-н Пермский, с\пос Лобановское, д. Касимово, ул. Клубная, дом 25, квартира 2;
- с кадастровым номером 59:32:0920001:391, расположенный по адресу: край Пермский, р-н Пермский, с/п Лобановское, д. Касимово, ул. Клубная, дом 25, квартира 1;
- с кадастровым номером 59:32:0920001:619, расположенный по адресу: Пермский край, р-н Пермский, с/п Лобановское, д. Касимово, ул. Клубная, д. 23, кв. 2;
- с кадастровым номером 59:32:0920001:620, расположенный по адресу: Пермский край, р-н Пермский, с/п Лобановское, д. Касимово, ул. Клубная, д. 23 "а";
- с кадастровым номером 59:32:0920001:101, расположенный по адресу: край Пермский, р-н Пермский, с/п Лобановское, д. Касимово, ул. Клубная, дом 23, кв.1;
- с кадастровым номером 59:32:0920001:397, расположенный по адресу: Пермский край, Пермский район, Лобановское с/п, д. Касимово, ул. Клубная, д 21, кв. 2;
- с кадастровым номером 59:32:0920001:28, расположенный по адресу: край Пермский, р-н Пермский, с/п Лобановское, д. Касимово, ул. Клубная, дом 21, Квартира 1;

- с кадастровым номером 59:32:0920001:569, расположенный по адресу: Пермский край, Пермский район, Лобановское с/пос., д. Касимово;
- с кадастровым номером 59:32:0920001:230, расположенный по адресу: Пермский край, р-н Пермский, с/пос. Лобановское, д. Касимово, ул. Клубная, дом 19а;
- с кадастровым номером 59:32:0920001:588, расположенный по адресу: Пермский край, Пермский район, Лобановское с/п., Д. Касимово;
- с кадастровым номером 59:32:0920001:77, расположенный по адресу: Пермский край, Пермский район, Лобановское с/п, д. Касимово, ул. Клубная, дом 36;
- с кадастровым номером 59:32:0920001:29, расположенный по адресу: край Пермский, р-н Пермский, с/п Лобановское, д. Касимово, ул. Клубная, дом 38;
- с кадастровым номером 59:32:3960003:283, расположенный по адресу: Пермский край, Пермский р-н, Лобановское с/п, снт Нефтяник;
- с кадастровым номером 59:32:3960003:265, расположенный по адресу: Пермский край, Пермский р-н, Лобановское с/п, снт Нефтяник;
- с кадастровым номером 59:32:3960003:249, расположенный по адресу: Пермский край, Пермский район, Лобановское с/п, снт Нефтяник;
- с кадастровым номером 59:32:3960003:247, расположенный по адресу: Пермский край, Пермский р-н, снт. Нефтяник;
- с кадастровым номером 59:32:3960003:243, расположенный по адресу: Пермский край, Пермский р-н, снт. Нефтяник;
- с кадастровым номером 59:32:3960003:246, расположенный по адресу: Пермский край, Пермский район, Лобановское с/п, снт Нефтяник, участок №40;
- с кадастровым номером 59:32:3960003:242, расположенный по адресу: Пермский край, Пермский р-н, Лобановское с/п, снт Нефтяник, участок 36;
- с кадастровым номером 59:32:3960003:245, расположенный по адресу: Пермский край, Пермский район, Лобановское с/п, снт Нефтяник;
- с кадастровым номером 59:32:3960003:544, расположенный по адресу: Пермский край, Пермский район, Лобановское с/п., коллективный сад "Нефтяник";
- с кадастровым номером 59:32:3960003:239, расположенный по адресу: Пермский край, Пермский район, Лобановское с/п, снт "Нефтяник", участок №33;
- с кадастровым номером 59:32:3960003:240, расположенный по адресу: Пермский край, Пермский район, Лобановское с/п, снт "Нефтяник";
- с кадастровым номером 59:32:3960003:7, расположенный по адресу: Пермский край, Пермский р-н, Лобановское с/п, снт Нефтяник, Участок 80;
- с кадастровым номером 59:32:3960006:15, расположенный по адресу: край Пермский, р-н Пермский, с/п Лобановское, д. Баские;
- с кадастровым номером 59:32:3960003:6647, расположенный по адресу: Пермский край, Пермский район, Лобановское с/пос, д.Касимово, ул.Клубная, д.37;
- с кадастровым номером 59:32:3960003:532, расположенный по адресу: край Пермский, р-н Пермский, с/пос. Лобановское, д. Касимово, ул. Клубная, дом 37, квартира 1;

- с кадастровым номером 59:32:3960003:5858, расположенный по адресу: край Пермский, р-н Пермский, с/пос. Лобановское, д. Касимово, ул. Клубная, дом 35, квартира 2;

- с кадастровым номером 59:32:3960003:34, расположенный по адресу: край Пермский, р-н Пермский, с/пос. Лобановское, д. Касимово, ул. Клубная, дом 35, квартира 1;

- с кадастровым номером 59:32:3960003:6585, расположенный по адресу: Пермский край, Пермский район, Лобановское с/п, в 0,01 км севернее д. Касимово;

- с кадастровым номером 59:32:3960003:275, расположенный по адресу: Пермский край, Пермский р-н, Лобановское с/п, в 0,006 км на юг от снт Нефтяник;

- с кадастровым номером 59:32:3960003:274, расположенный по адресу: Пермский край, Пермский р-н, Лобановское с/п, в 0.008 км на юг от снт Нефтяник;

- с кадастровым номером 59:32:3960003:5166, входящий в состав единого землепользования с кадастровым номером 59:32:0000000:77, расположенный по адресу: Пермский край, р-н Пермский, а\д "Кояново-Юг";

- лесные участки, расположенные в границах земель лесного фонда по адресу: Пермский край, Пермский муниципальный район, Пермское лесничество, Лобановское участковое лесничество, кварталы (выделы) № 123 (20,25).

Цель: Для размещения объекта электросетевого хозяйства «ВЛ-10 кВ ф.Кояново ПС Кояново».

Срок: 49 лет.

2. Утвердить границы публичного сервитута земельных участков, указанных в п. 1 настоящего распоряжения, согласно прилагаемой схеме расположения границ публичного сервитута.

3. Срок, в течение которого использование указанных в п. 1 настоящего распоряжения земельных участков в соответствии с их разрешенным использованием будет невозможно или существенно затруднено в связи с осуществлением сервитута – не установлен.

4. Порядок установления зон с особыми условиями использования территорий и содержание ограничений прав на земельные участки в границах таких зон установлен Постановлением Правительства РФ от 24.02.2009 № 160 «О порядке установления охранных зон объектов электросетевого хозяйства и особых условий использования земельных участков, расположенных в границах таких зон».

5. Плата за публичный сервитут не устанавливается в соответствии с ч. 4 ст. 3.6 Федерального закона от 25.10.2001 года № 137-ФЗ «О введении в действие Земельного кодекса Российской Федерации».

6. Комитету имущественных отношений администрации Пермского муниципального района в течение 5 рабочих дней со дня подписания настоящего

распоряжения:

6.1. Направить настоящее распоряжение правообладателям земельных участков, указанных в п. 1 распоряжения;

6.2. Направить настоящее распоряжение в Управление Федеральной службы государственной регистрации, кадастра и картографии по Пермскому краю;

6.3. Направить настоящее распоряжение в ОАО «МРСК Урала», а также сведения о лицах, являющихся правообладателями земельных участков, сведения о лицах, подавших заявления об учете их прав (обременений прав) на земельные участки, способах связи с ними, копии документов, подтверждающих права указанных лиц на земельные участки;

6.4. Направить в администрацию Лобановского сельского поселения настоящее распоряжение для опубликования в порядке, установленном для официального опубликования (обнародования) муниципальных правовых актов уставом поселения.

7. Разместить настоящее распоряжение на сайте Пермского муниципального района www.permraion.ru.

8. Настоящее распоряжение вступает в силу со дня его подписания.

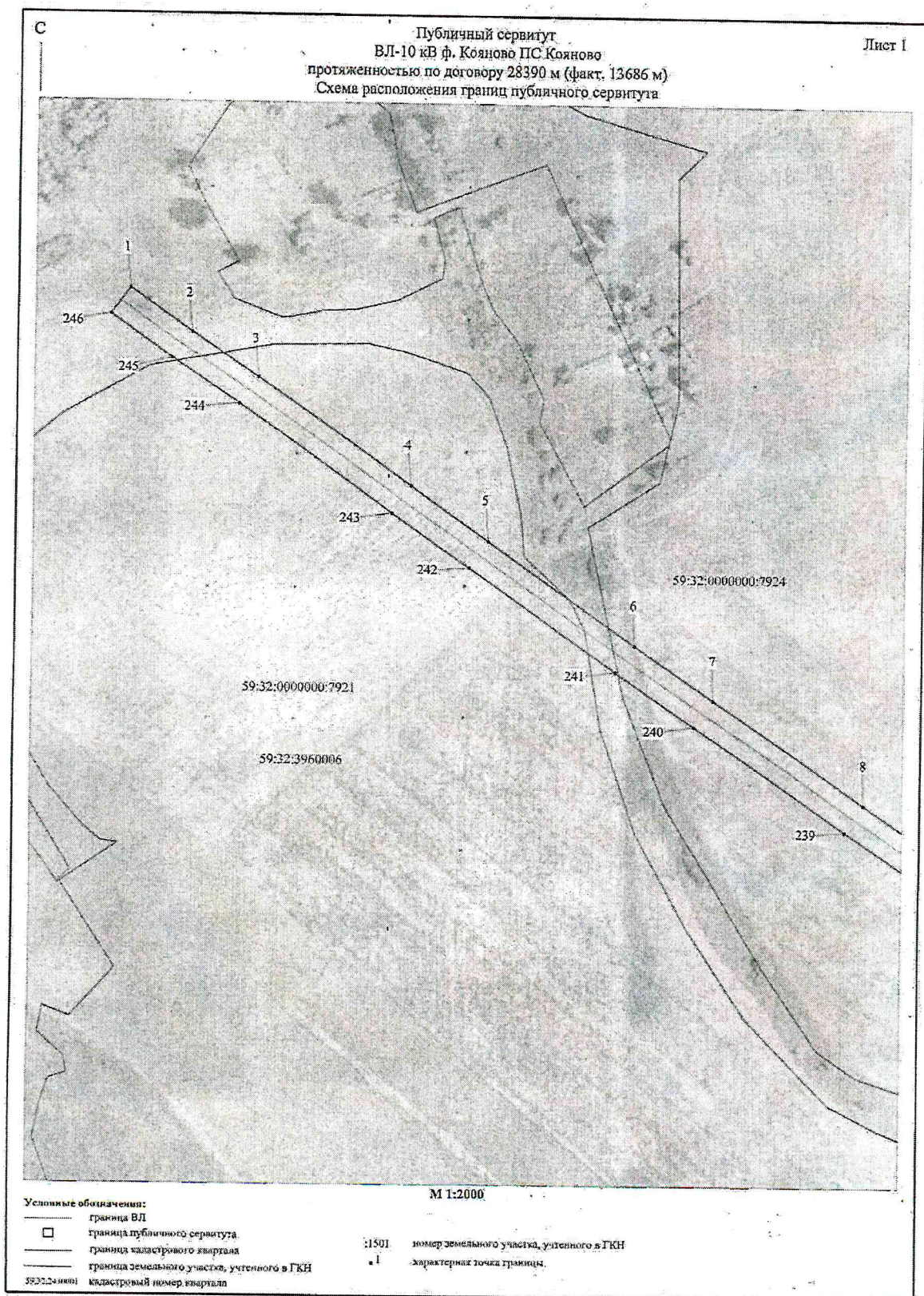
9. Контроль исполнения распоряжения оставляю за собой.

Председатель комитета

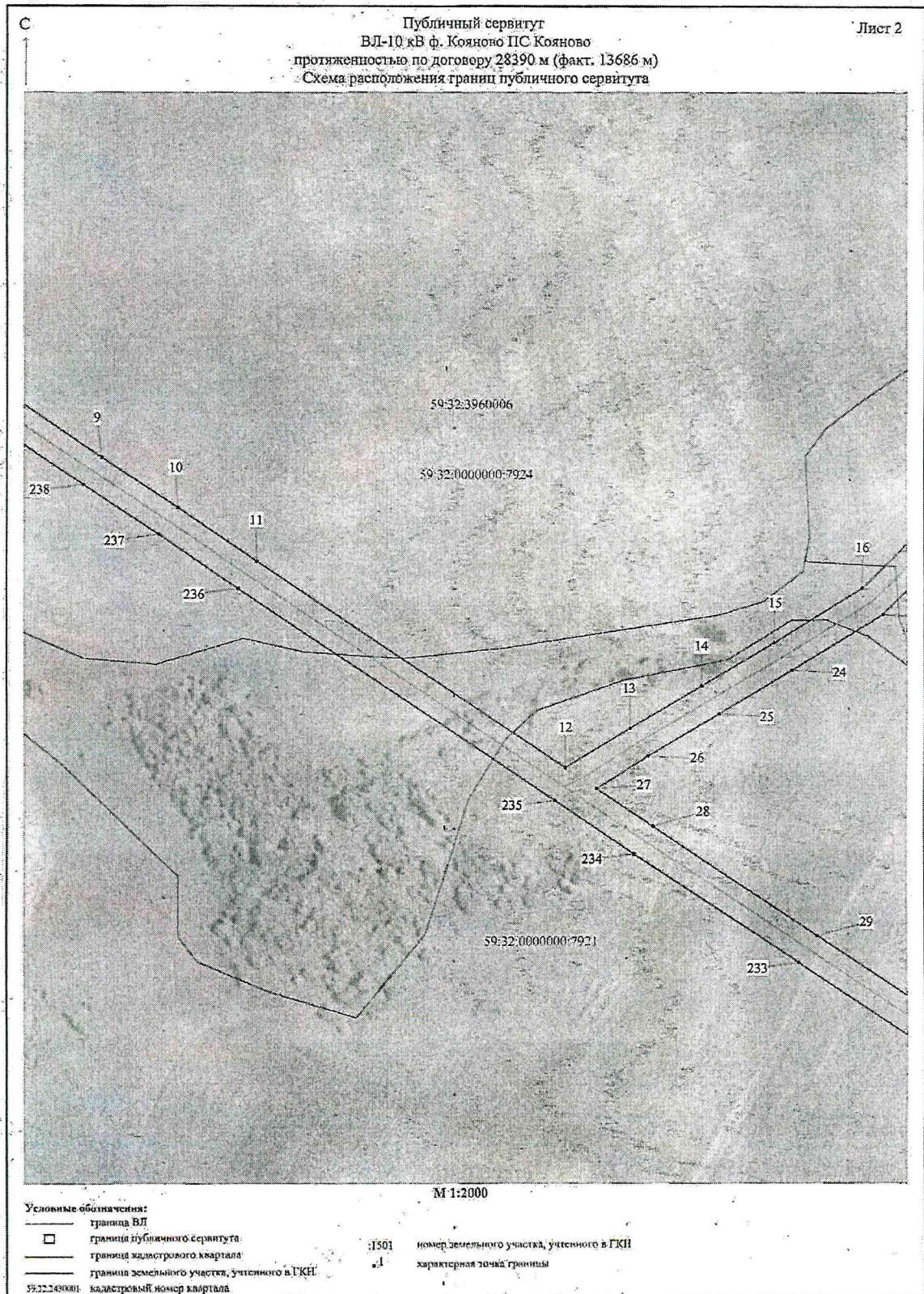


Д.В. Ракицкий

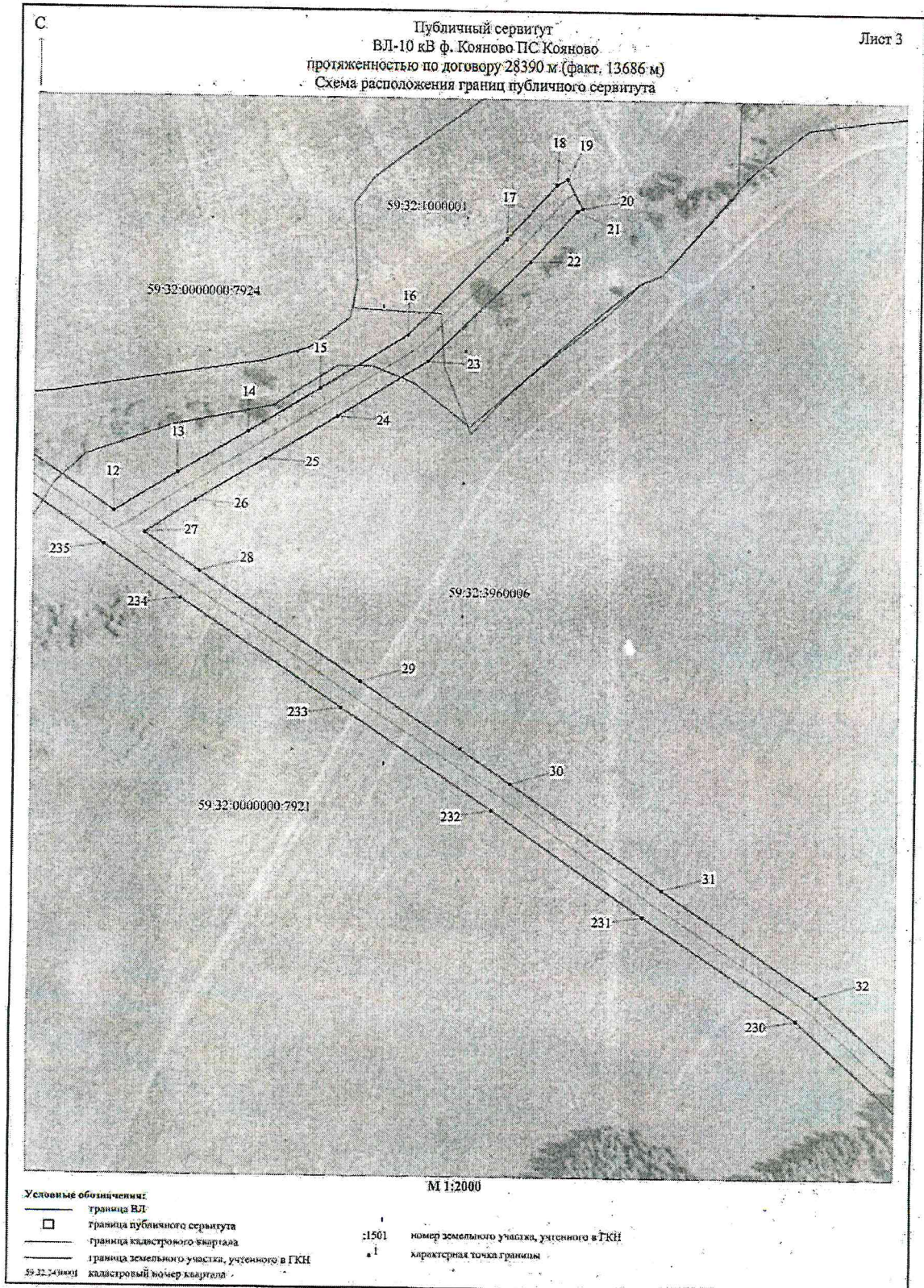
Приложение № 1
к распоряжению
комитета имущественных
отношений администрации
Пермского муниципального района
от 03.08.2022 № 3194



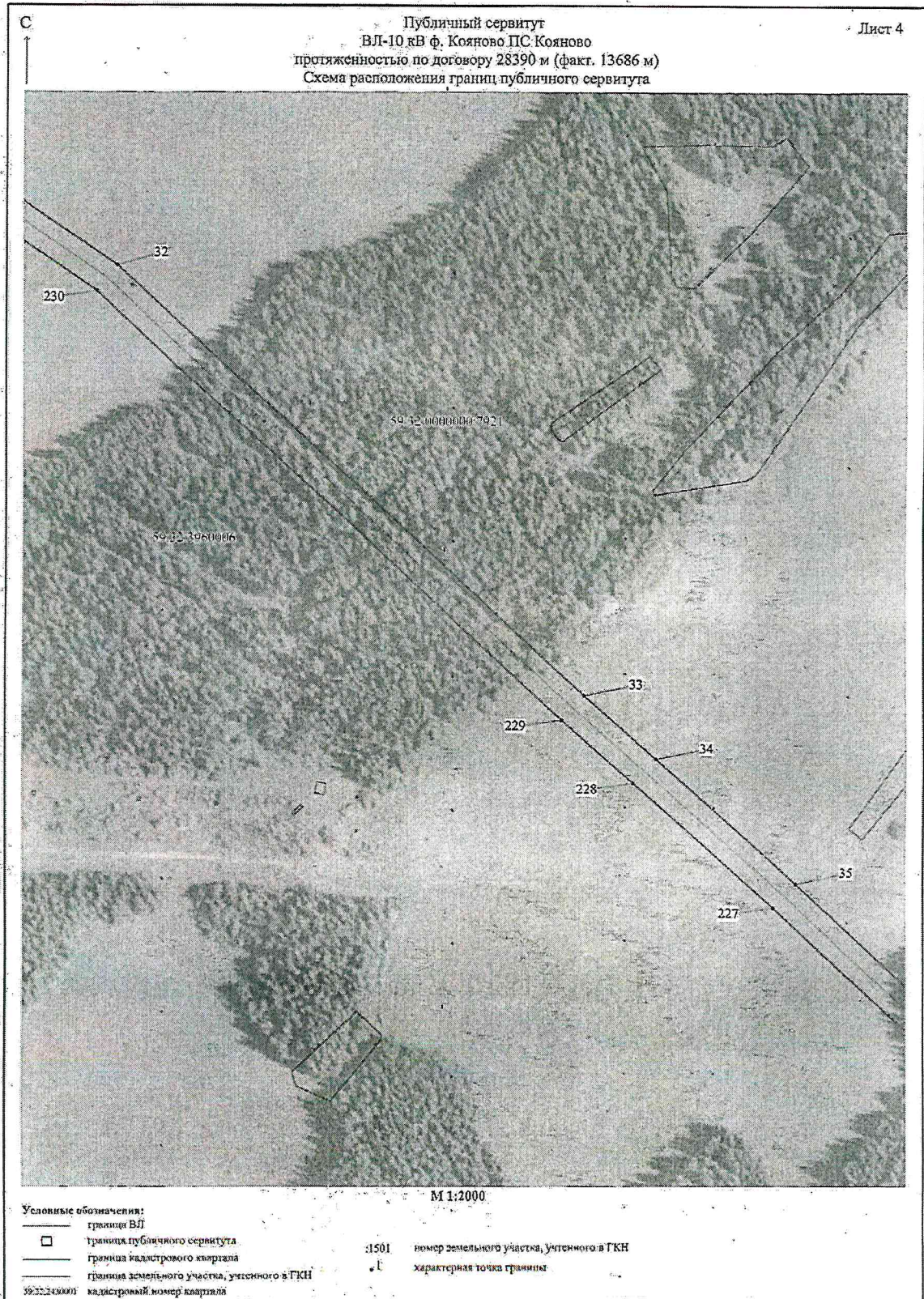
Приложение № 2
 к распоряжению
 комитета имущественных
 отношений администрации
 Пермского муниципального района
 от 03.08.2022 № 3194



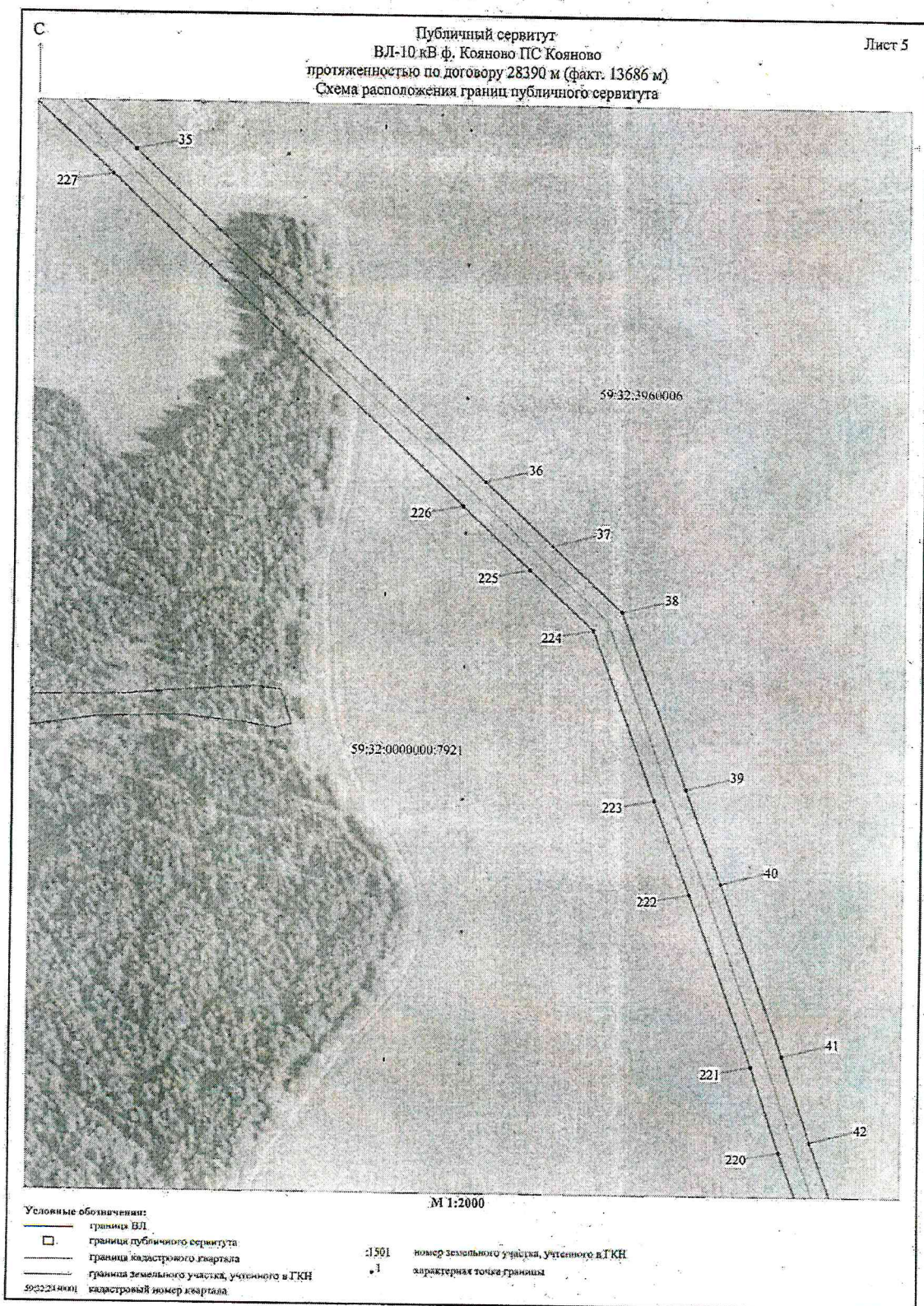
Приложение № 3
 к распоряжению
 комитета имущественных
 отношений администрации
 Пермского муниципального района
 от 03.08.2022 № 3194



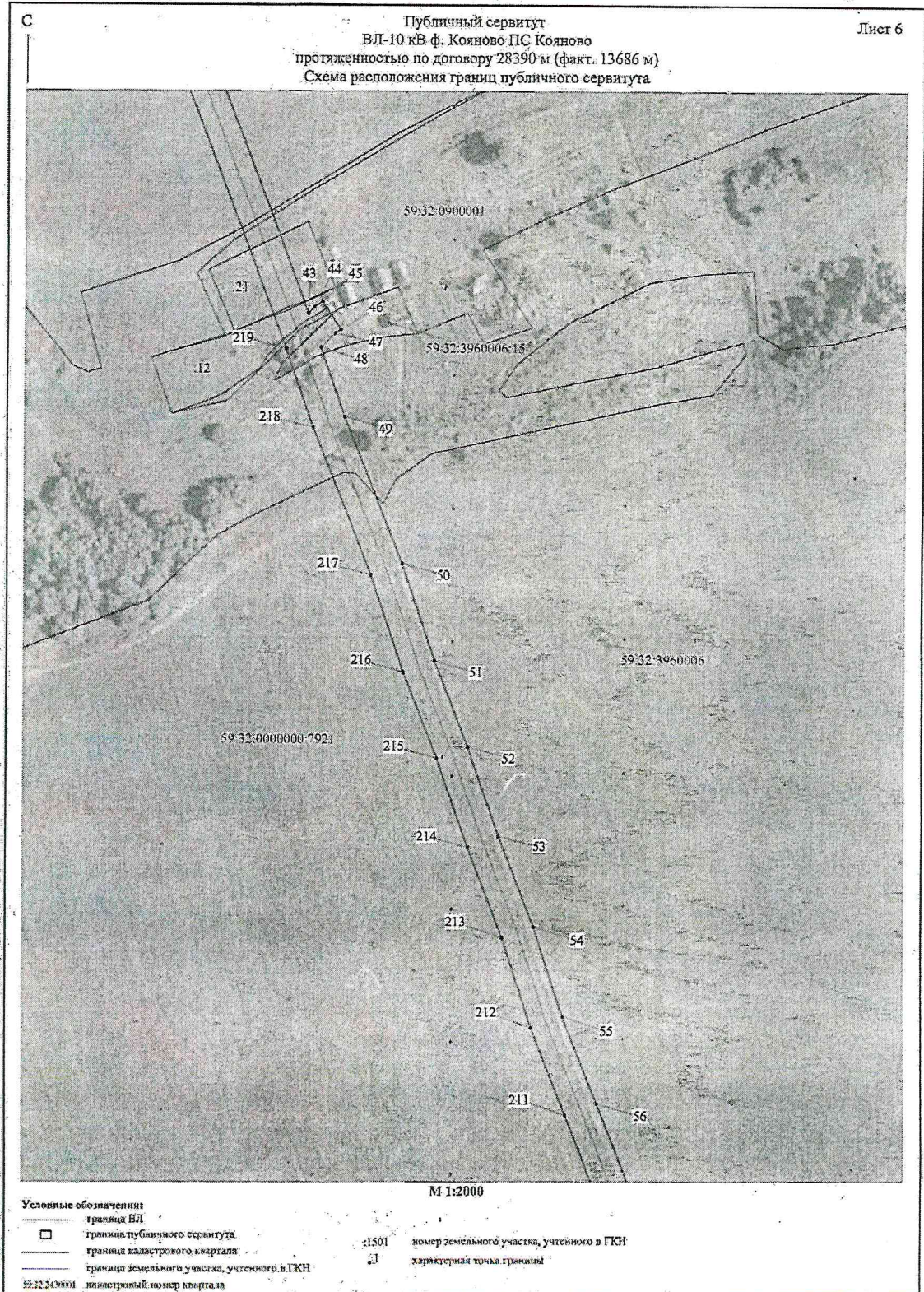
Приложение № 4
к распоряжению
комитета имущественных
отношений администрации
Пермского муниципального района
от 03.08.2022 № 3194



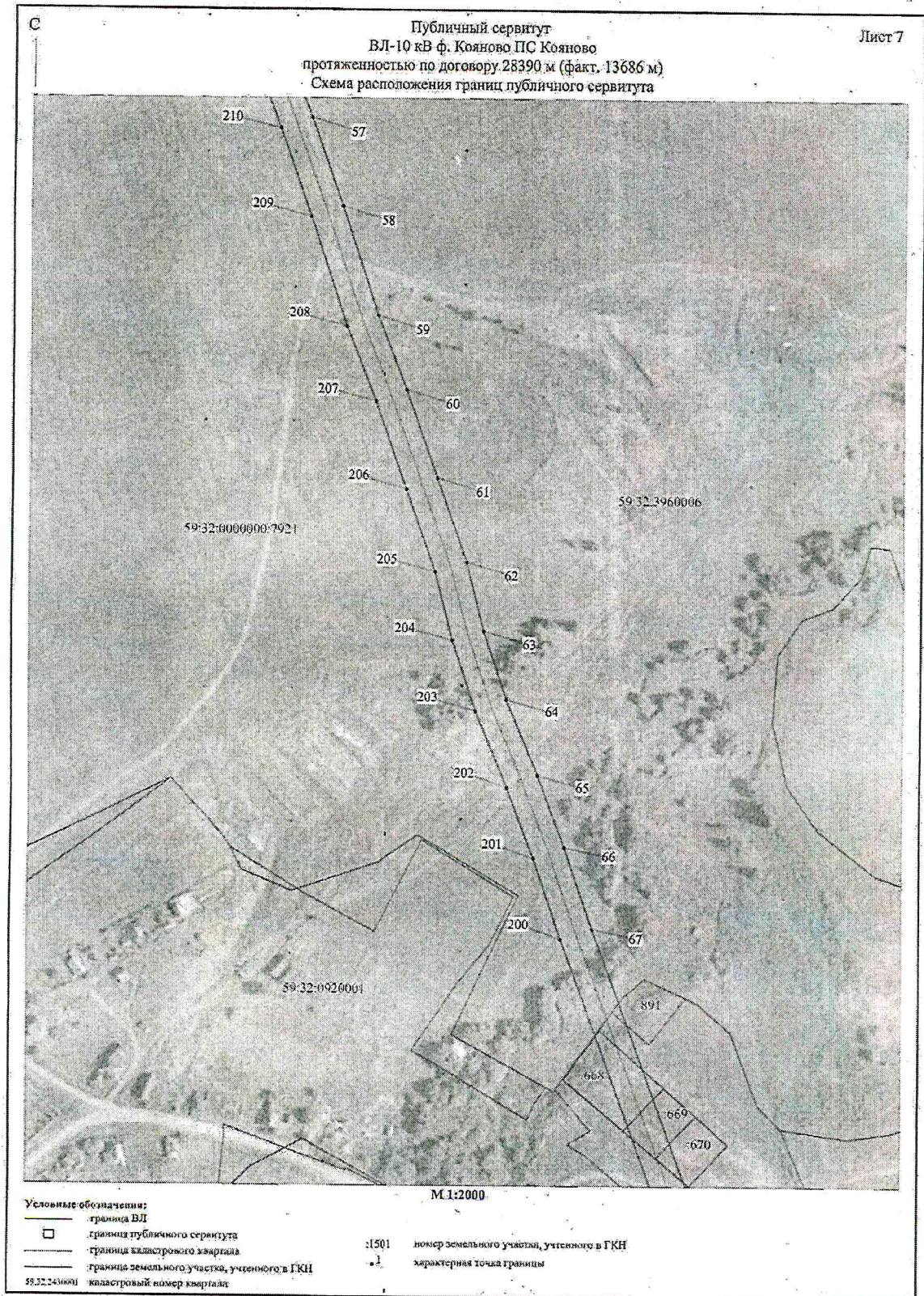
Приложение № 5
к распоряжению
комитета имущественных
отношений администрации
Пермского муниципального района
от 03.08.2022 № 3194



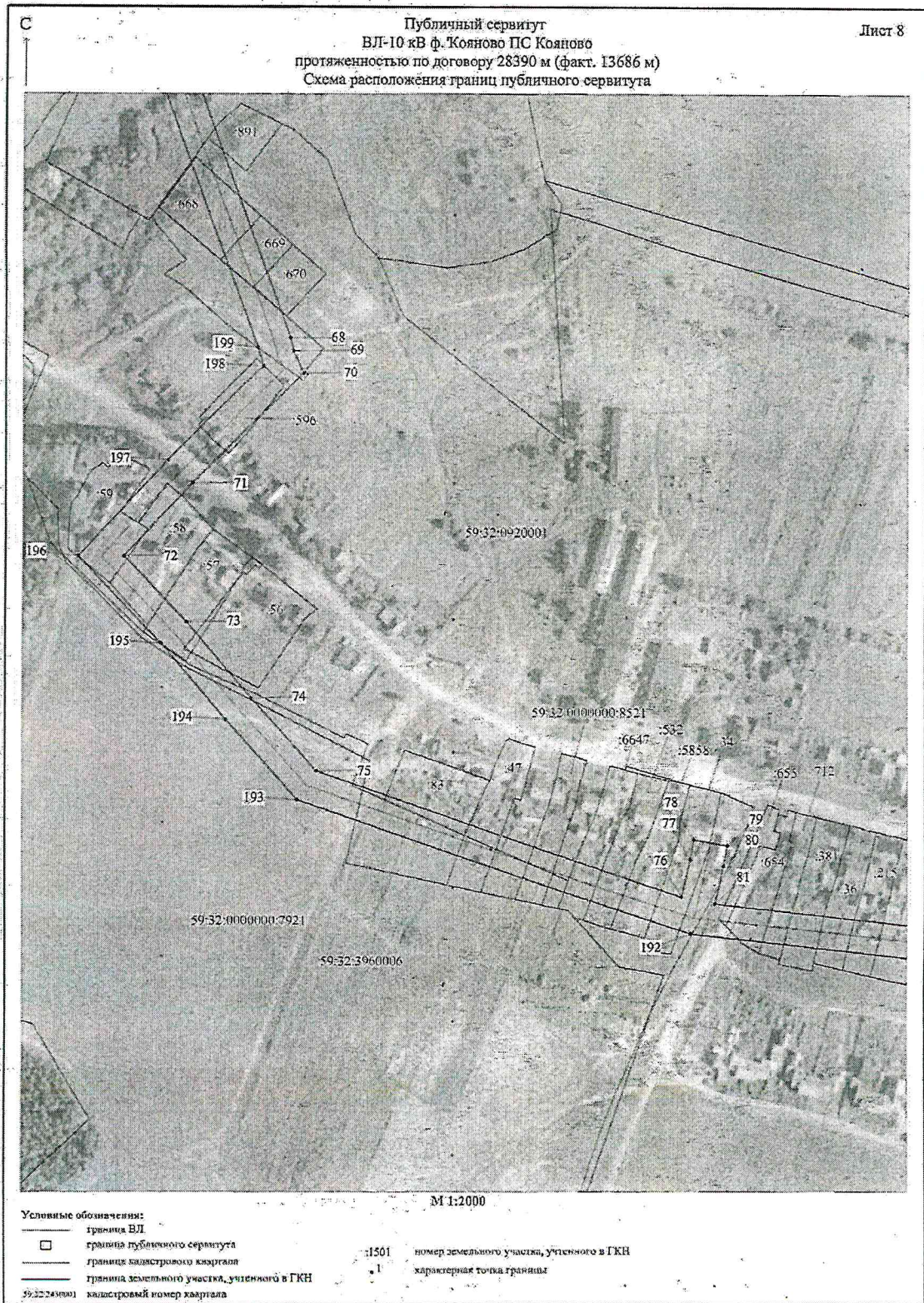
Приложение № 6
 к распоряжению
 комитета имущественных
 отношений администрации
 Пермского муниципального района
 от 03.08.2022 № 3194



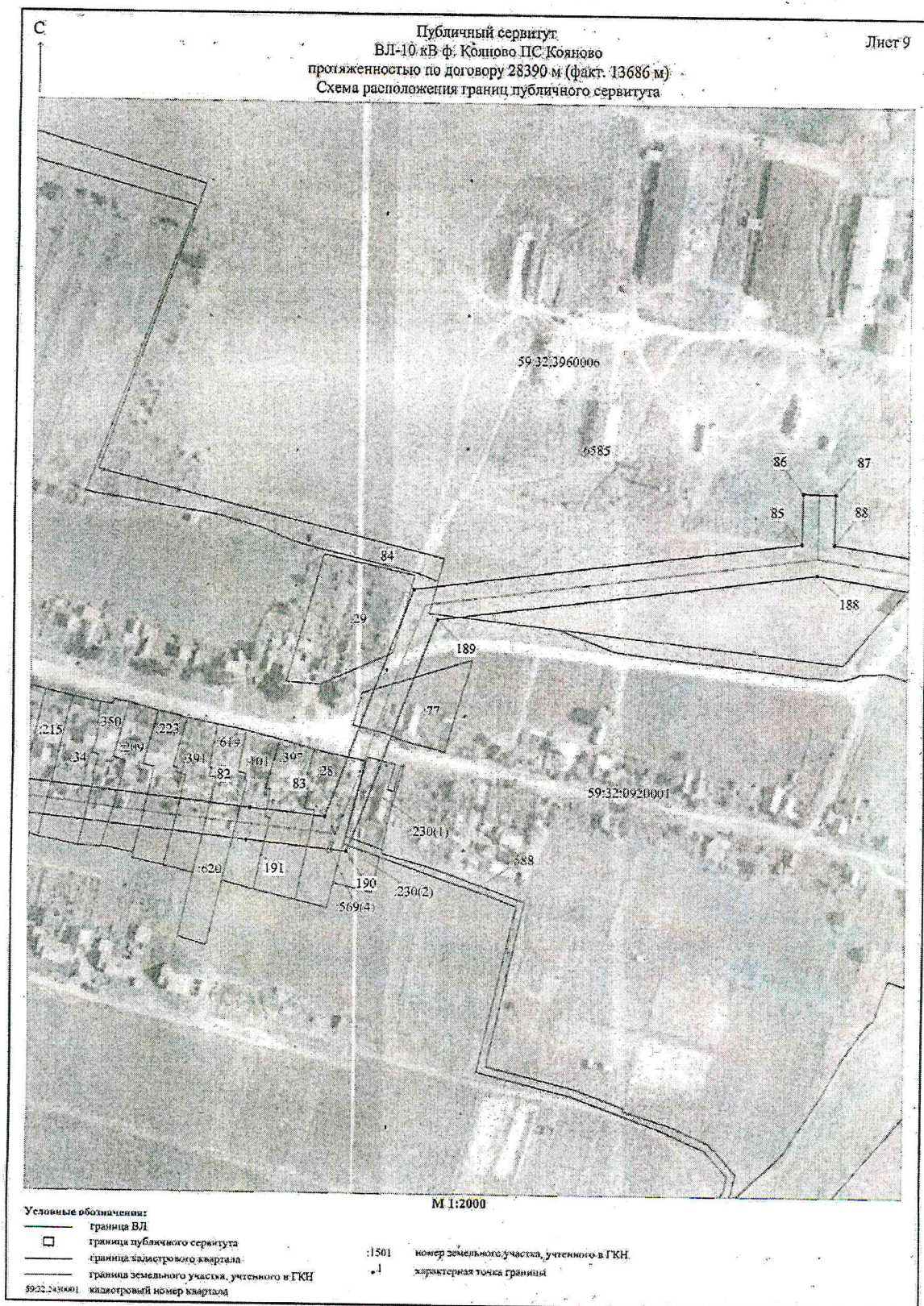
Приложение № 7
 к распоряжению
 комитета имущественных
 отношений администрации
 Пермского муниципального района
 от 03.08.2022 № 3194



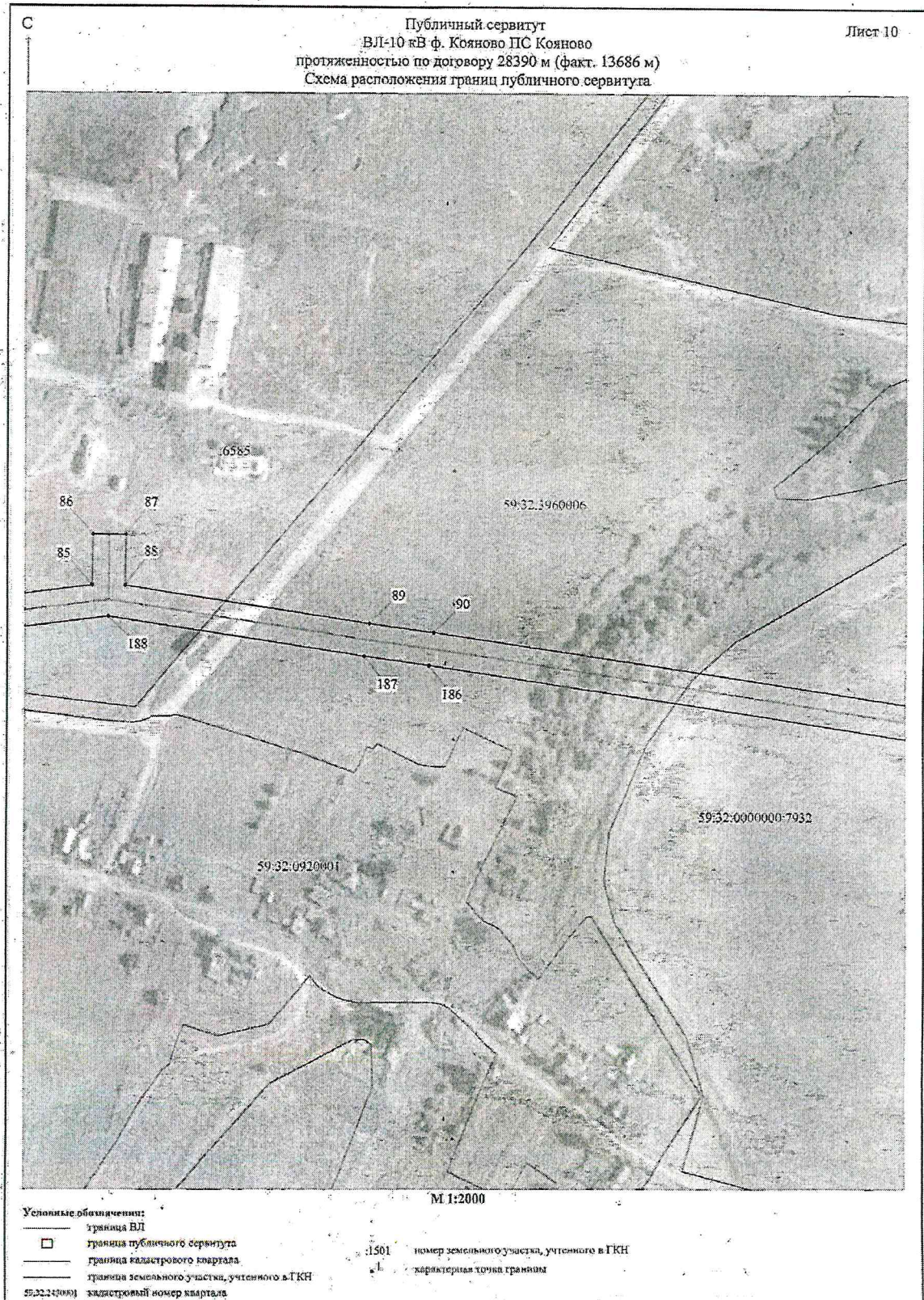
Приложение № 8
к распоряжению
комитета имущественных
отношений администрации
Пермского муниципального района
от 03.08.2022 № 3194



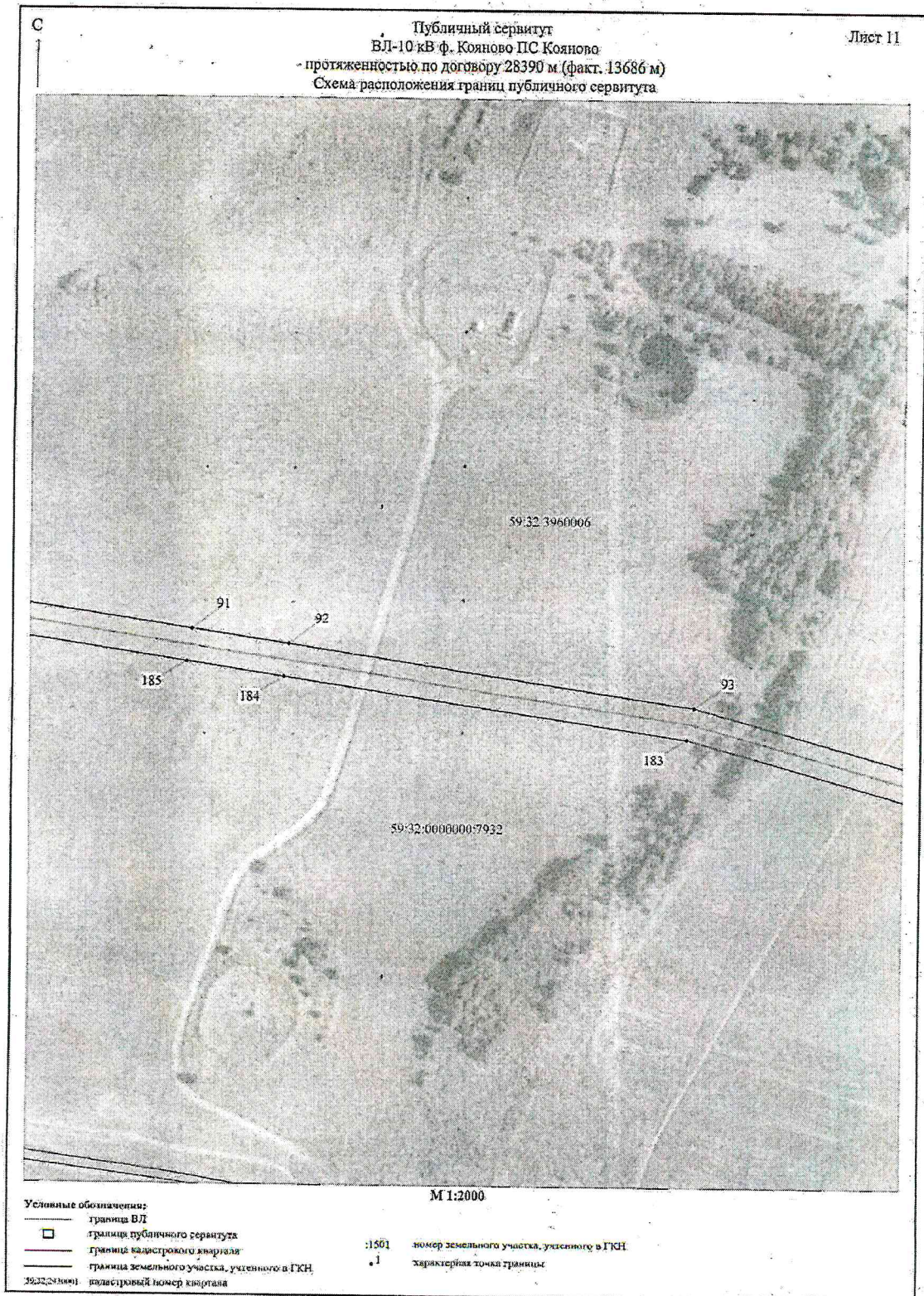
Приложение № 9
к распоряжению
комитета имущественных
отношений администрации
Пермского муниципального района
от 03.08.2022 № 3194



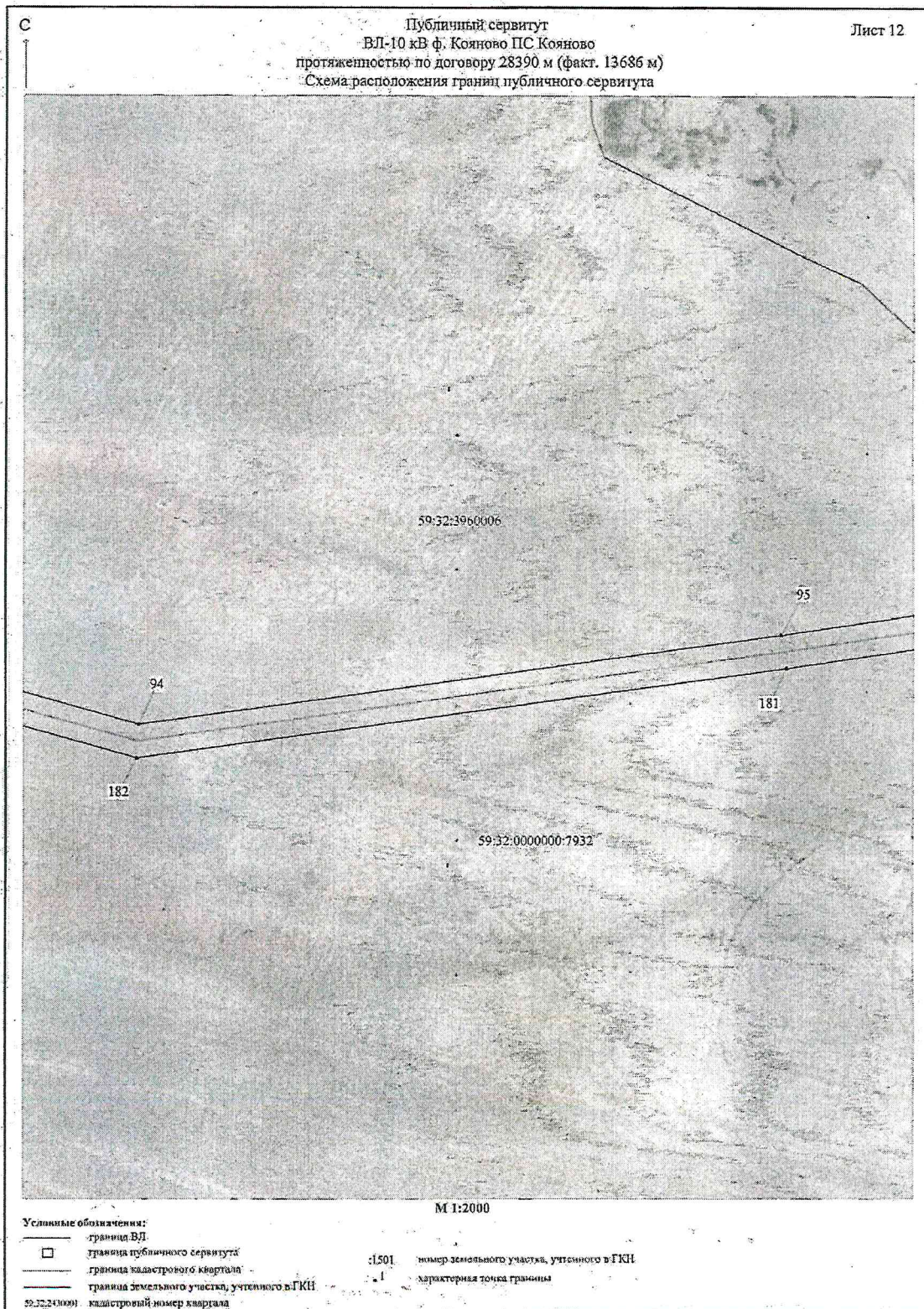
Приложение № 10
к распоряжению
комитета имущественных
отношений администрации
Пермского муниципального района
от 03.08.2022 № 3194



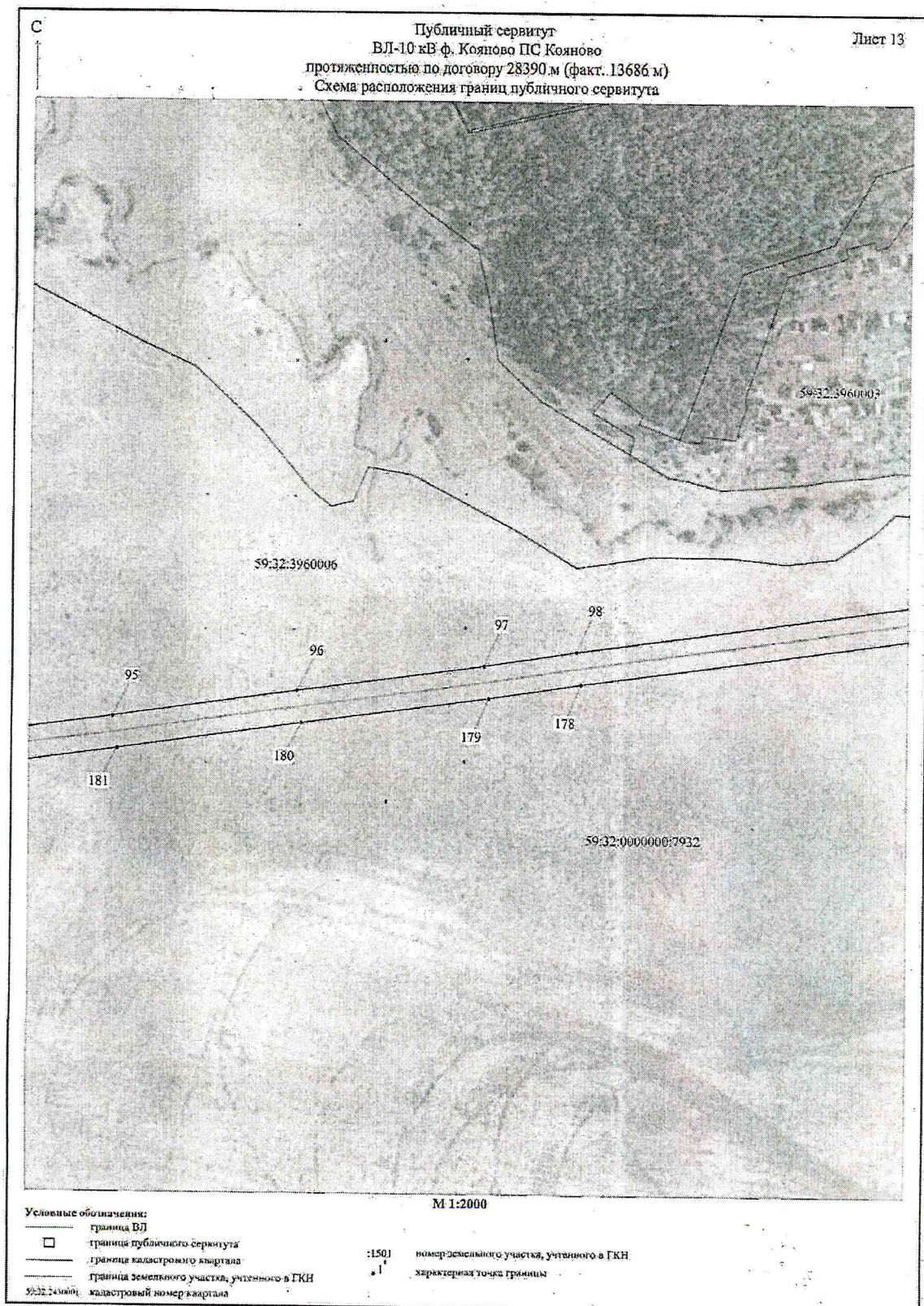
Приложение № 11
к распоряжению
комитета имущественных
отношений администрации
Пермского муниципального района
от 03.08.2022 № 3194



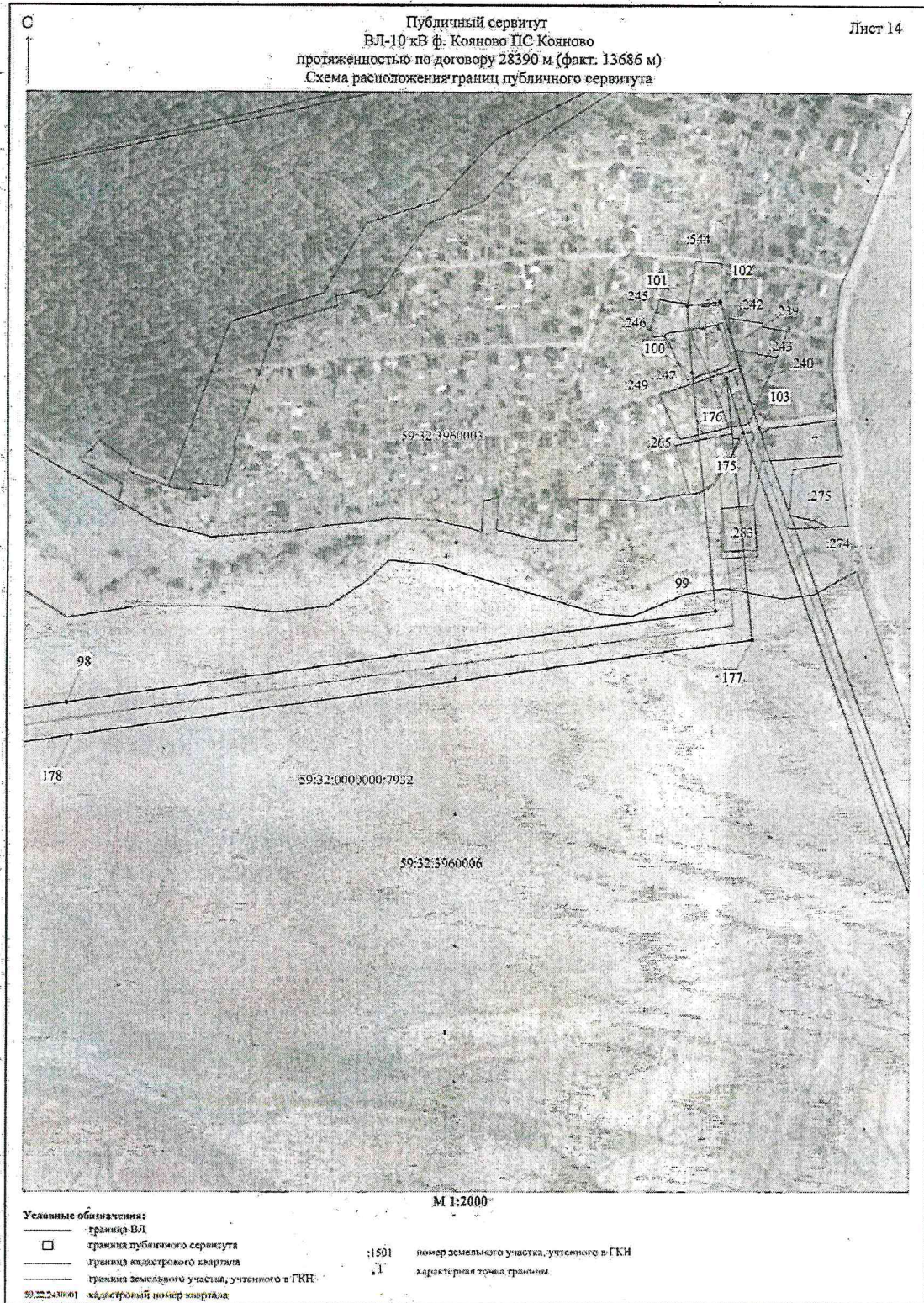
Приложение № 12
 к распоряжению
 комитета имущественных
 отношений администрации
 Пермского муниципального района
 от 03.08.2022 № 3194



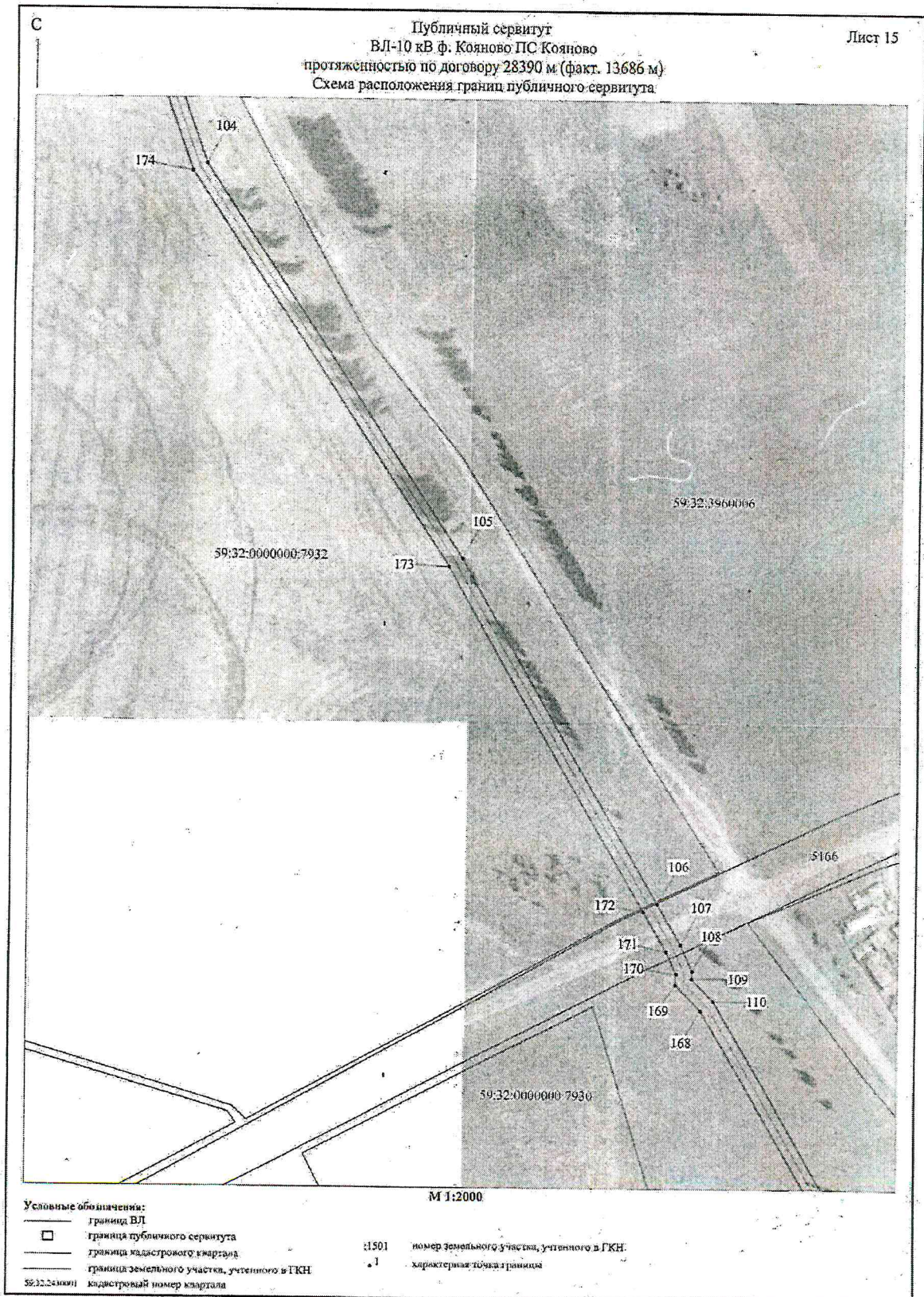
Приложение № 13
 к распоряжению
 комитета имущественных
 отношений администрации
 Пермского муниципального района
 от 03.08.2022 № 3194



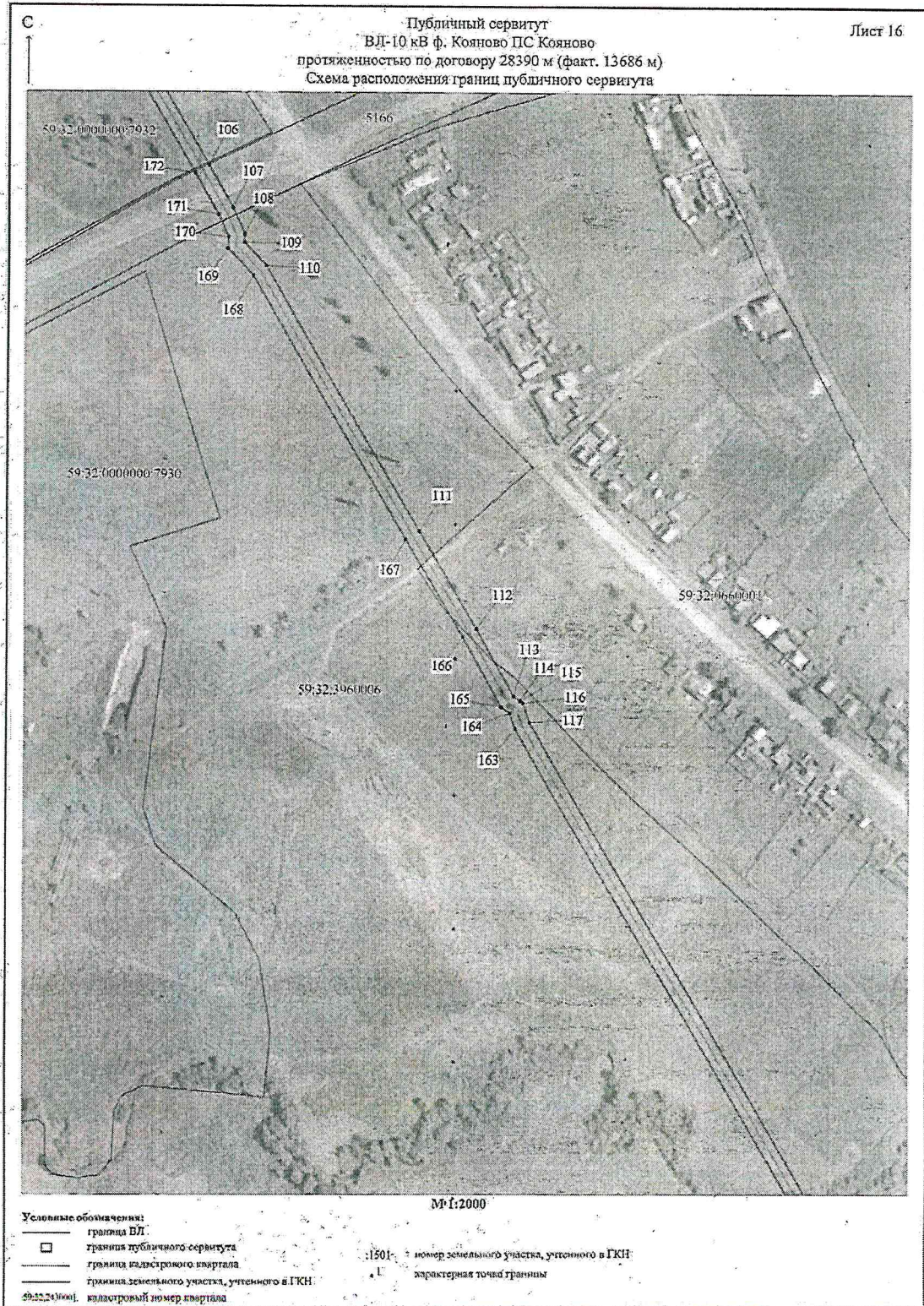
Приложение № 14
 к распоряжению
 комитета имущественных
 отношений администрации
 Пермского муниципального района
 от 03.08.2022 № 3194



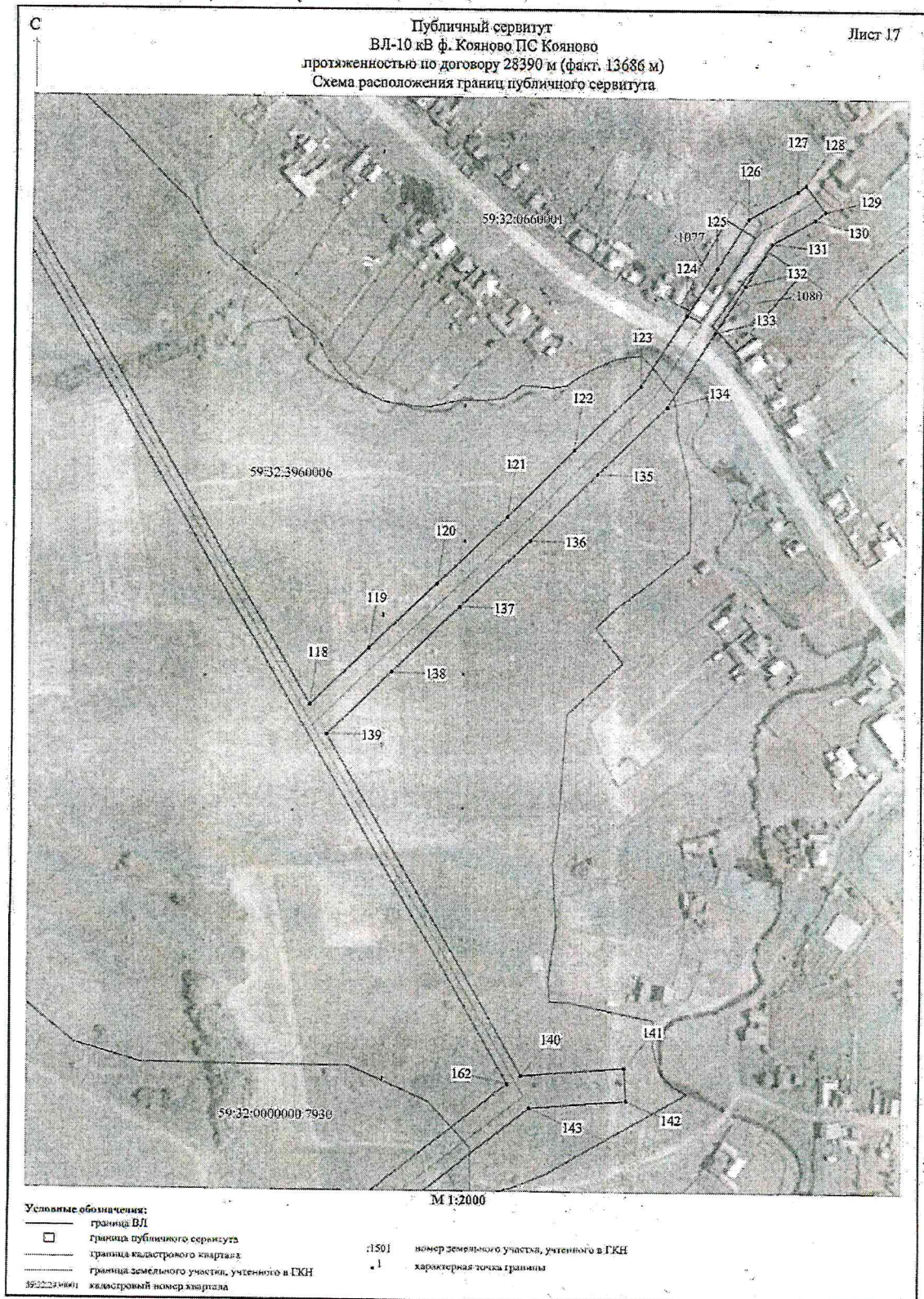
Приложение № 15
 к распоряжению
 комитета имущественных
 отношений администрации
 Пермского муниципального района
 от 03.08.2022 № 3194



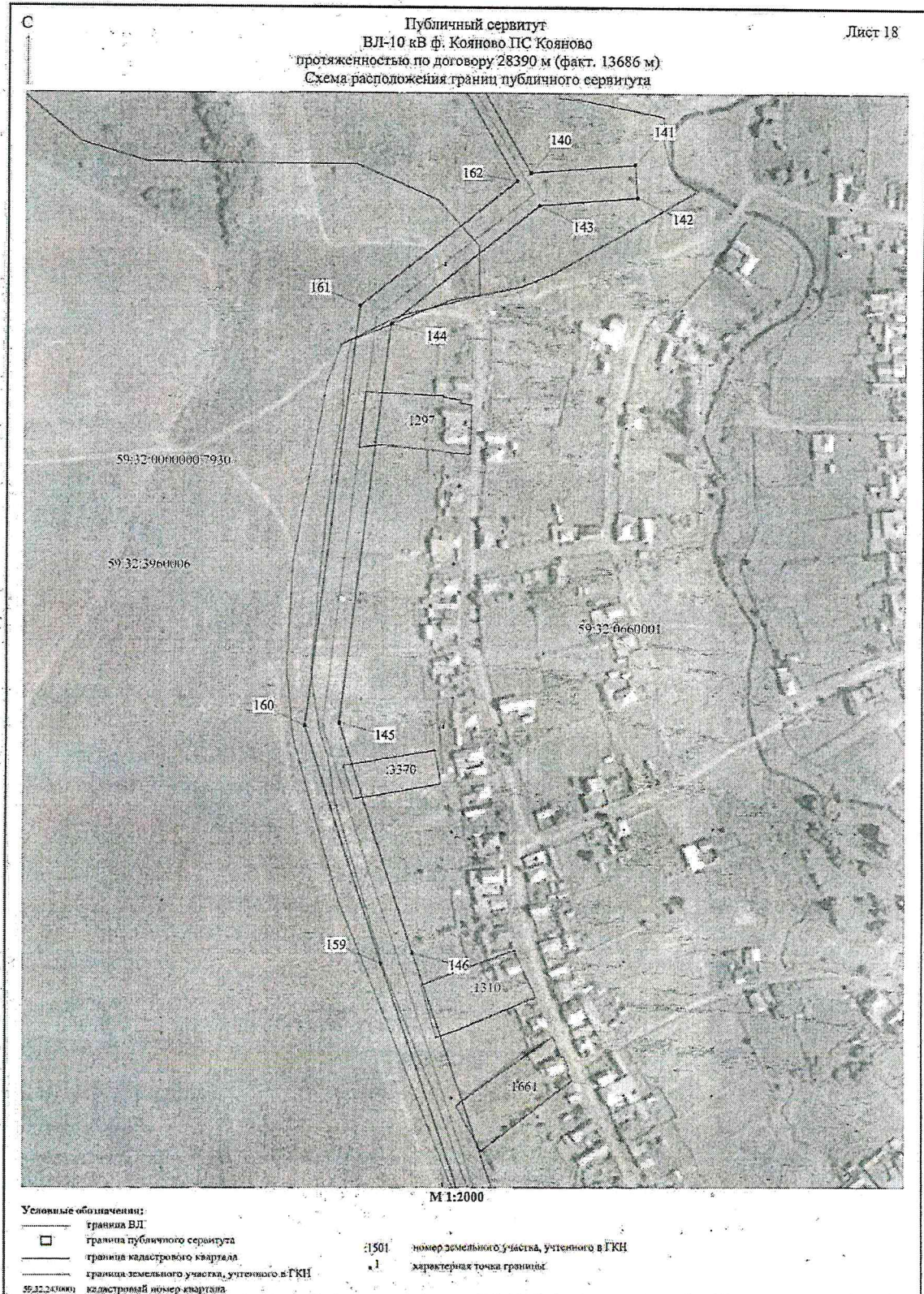
Приложение № 16
к распоряжению
комитета имущественных
отношений администрации
Пермского муниципального района
от 03.08.2022 № 3194



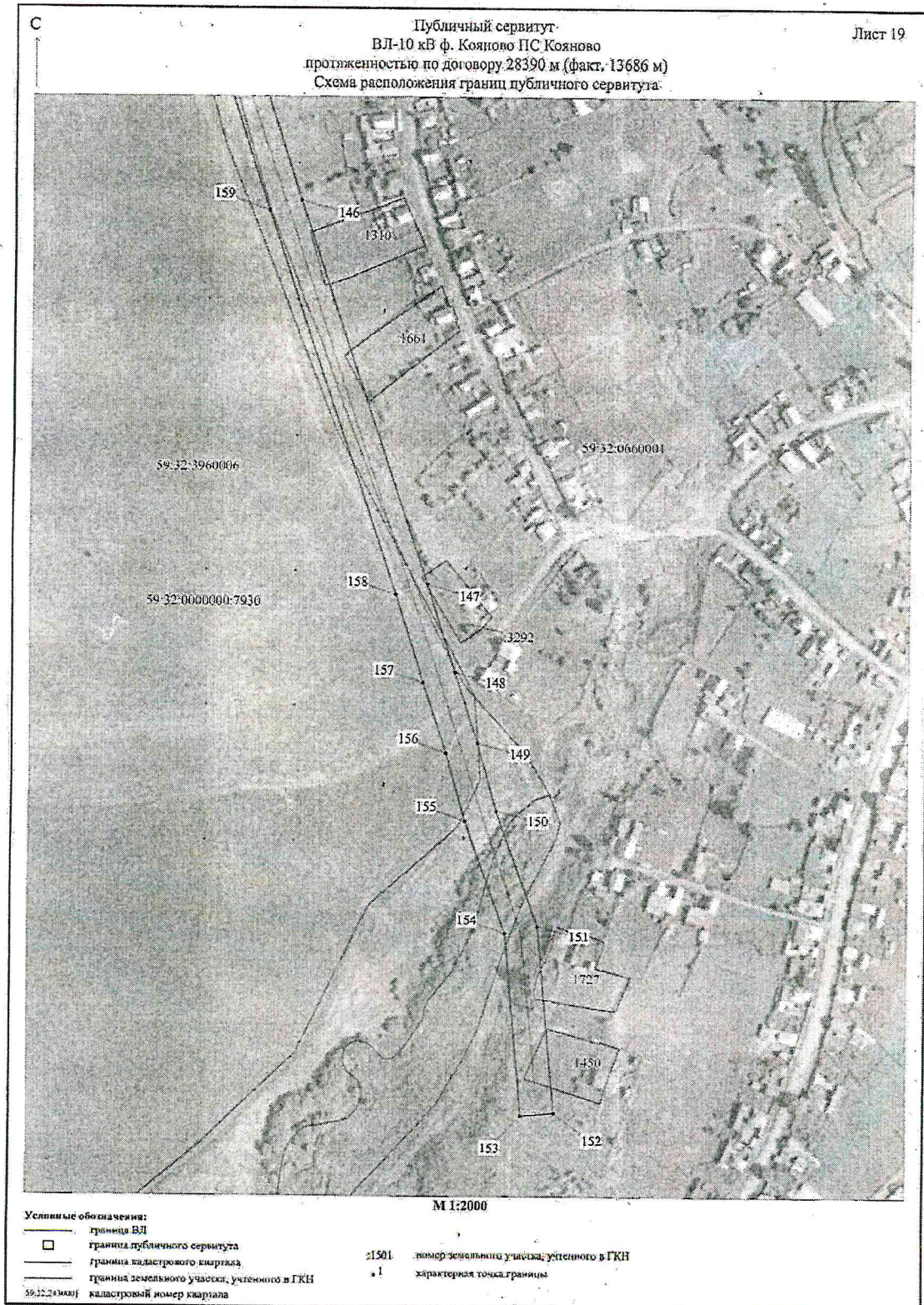
Приложение № 17
 к распоряжению
 комитета имущественных
 отношений администрации
 Пермского муниципального района
 от 03.08.2022 № 3194



Приложение № 18
 к распоряжению
 комитета имущественных
 отношений администрации
 Пермского муниципального района
 от 03.08.2022 № 3194



Приложение № 19
 к распоряжению
 комитета имущественных
 отношений администрации
 Пермского муниципального района
 от 03.08.2022 № 3194



Приложение № 20
к распоряжению
комитета имущественных
отношений администрации
Пермского муниципального района
от _____ № _____

ОПИСАНИЕ МЕСТОПОЛОЖЕНИЯ ГРАНИЦ ПУБЛИЧНОГО СЕРВИТУТА ПО ОБЪЕКТУ ВЛ-10 КВ Ф. КОЯНОВО ПС КОЯНОВО ПЕРМСКИЙ КРАЙ, ПЕРМСКИЙ РАЙОН (наименование)				
Сведения о местоположении границ объекта				
1. Система координат МСК-59, зона 2				
2. Сведения о характерных точках границ объекта				
Обозначени е характерн ых точек границ	Координаты, м		Метод определения координат и средняя квадратическая погрешность положения характерной точки (M _t), м	Описание закреплен ия точки
	X	Y		
1	2	3	4	5
1	499815.17	2228108.99	Геодезический метод; M _t =0,1	-
2	499786.91	2228148.06	Геодезический метод; M _t =0,1	-
3	499757.87	2228190.02	Геодезический метод; M _t =0,1	-
4	499689.42	2228287.07	Геодезический метод; M _t =0,1	-
5	499654.89	2228336.85	Геодезический метод; M _t =0,1	-
6	499587.62	2228429.98	Геодезический метод; M _t =0,1	-
7	499552.82	2228479.27	Геодезический метод; M _t =0,1	-
8	499485.88	2228575.97	Геодезический метод; M _t =0,1	-
9	499380.03	2228731.56	Геодезический метод; M _t =0,1	-
10	499348.05	2228779.10	Геодезический метод; M _t =0,1	-
11	499313.50	2228828.22	Геодезический метод; M _t =0,1	-
12	499181.30	2229021.47	Геодезический метод; M _t =0,1	-
13	499206.22	2229061.83	Геодезический метод; M _t =0,1	-
14	499233.41	2229106.20	Геодезический метод; M _t =0,1	-
15	499261.27	2229151.66	Геодезический метод; M _t =0,1	-
16	499295.87	2229207.38	Геодезический метод; M _t =0,1	-
17	499357.68	2229270.42	Геодезический метод; M _t =0,1	-
18	499392.90	2229302.29	Геодезический метод; M _t =0,1	-
19	499396.35	2229309.11	Геодезический метод; M _t =0,1	-
20	499377.64	2229318.60	Геодезический метод; M _t =0,1	-
21	499375.94	2229315.24	Геодезический метод; M _t =0,1	-
22	499343.13	2229285.55	Геодезический метод; M _t =0,1	-
23	499279.27	2229220.43	Геодезический метод; M _t =0,1	-
24	499243.39	2229162.66	Геодезический метод; M _t =0,1	-
25	499215.50	2229117.17	Геодезический метод; M _t =0,1	-
26	499188.41	2229072.97	Геодезический метод; M _t =0,1	-
27	499167.99	2229040.94	Геодезический метод; M _t =0,1	-

Приложение № 21
к распоряжению
комитета имущественных
отношений администрации
Пермского муниципального района
от _____ № _____

28	499144.14	2229075.78	Геодезический метод; Мт=0,1	-
29	499073.55	2229177.95	Геодезический метод; Мт=0,1	-
30	499007.64	2229275.21	Геодезический метод; Мт=0,1	-
31	498939.68	2229371.95	Геодезический метод; Мт=0,1	-
32	498871.09	2229471.17	Геодезический метод; Мт=0,1	-
33	498598.51	2229763.19	Геодезический метод; Мт=0,1	-
34	498558.27	2229807.35	Геодезический метод; Мт=0,1	-
35	498477.75	2229894.22	Геодезический метод; Мт=0,1	-
36	498268.91	2230116.61	Геодезический метод; Мт=0,1	-
37	498229.12	2230159.64	Геодезический метод; Мт=0,1	-
38	498187.15	2230203.67	Геодезический метод; Мт=0,1	-
39	498073.38	2230244.04	Геодезический метод; Мт=0,1	-
40	498013.33	2230266.18	Геодезический метод; Мт=0,1	-
41	497902.09	2230305.75	Геодезический метод; Мт=0,1	-
42	497846.81	2230323.63	Геодезический метод; Мт=0,1	-
43	497643.17	2230397.75	Геодезический метод; Мт=0,1	-
44	497647.04	2230401.68	Геодезический метод; Мт=0,1	-
45	497650.37	2230406.78	Геодезический метод; Мт=0,1	-
46	497632.76	2230418.24	Геодезический метод; Мт=0,1	-
47	497630.60	2230414.93	Геодезический метод; Мт=0,1	-
48	497621.46	2230405.66	Геодезический метод; Мт=0,1	-
49	497577.85	2230420.58	Геодезический метод; Мт=0,1	-
50	497483.10	2230456.53	Геодезический метод; Мт=0,1	-
51	497421.49	2230477.03	Геодезический метод; Мт=0,1	-
52	497366.63	2230498.18	Геодезический метод; Мт=0,1	-
53	497309.36	2230517.71	Геодезический метод; Мт=0,1	-
54	497251.38	2230539.25	Геодезический метод; Мт=0,1	-
55	497194.19	2230557.44	Геодезический метод; Мт=0,1	-
56	497138.17	2230578.53	Геодезический метод; Мт=0,1	-
57	497026.26	2230619.24	Геодезический метод; Мт=0,1	-
58	496969.83	2230638.83	Геодезический метод; Мт=0,1	-
59	496900.59	2230661.25	Геодезический метод; Мт=0,1	-
60	496853.42	2230679.72	Геодезический метод; Мт=0,1	-
61	496798.25	2230699.30	Геодезический метод; Мт=0,1	-
62	496744.53	2230718.00	Геодезический метод; Мт=0,1	-
63	496699.94	2230729.08	Геодезический метод; Мт=0,1	-

Приложение № 22
к распоряжению
комитета имущественных
отношений администрации
Пермского муниципального района
от _____ № _____

64	496655.91	2230743.34	Геодезический метод; Мт=0,1	-
65	496607.59	2230763.29	Геодезический метод; Мт=0,1	-
66	496562.37	2230780.56	Геодезический метод; Мт=0,1	-
67	496509.30	2230798.00	Геодезический метод; Мт=0,1	-
68	496328.90	2230861.35	Геодезический метод; Мт=0,1	-
69	496320.63	2230863.40	Геодезический метод; Мт=0,1	-
70	496306.41	2230869.60	Геодезический метод; Мт=0,1	-
71	496236.62	2230800.38	Геодезический метод; Мт=0,1	-
72	496190.88	2230757.47	Геодезический метод; Мт=0,1	-
73	496149.66	2230796.43	Геодезический метод; Мт=0,1	-
74	496100.71	2230836.25	Геодезический метод; Мт=0,1	-
75	496054.40	2230876.65	Геодезический метод; Мт=0,1	-
76	495974.54	2231104.75	Геодезический метод; Мт=0,1	-
77	495998.52	2231110.17	Геодезический метод; Мт=0,1	-
78	496010.99	2231112.42	Геодезический метод; Мт=0,1	-
79	496007.25	2231133.08	Геодезический метод; Мт=0,1	-
80	495994.33	2231130.76	Геодезический метод; Мт=0,1	-
81	495969.97	2231125.25	Геодезический метод; Мт=0,1	-
82	495943.01	2231356.11	Геодезический метод; Мт=0,1	-
83	495937.68	2231402.93	Геодезический метод; Мт=0,1	-
84	496082.56	2231457.90	Геодезический метод; Мт=0,1	-
85	496113.50	2231702.44	Геодезический метод; Мт=0,1	-
86	496145.55	2231702.92	Геодезический метод; Мт=0,1	-
87	496145.25	2231723.92	Геодезический метод; Мт=0,1	-
88	496113.22	2231723.44	Геодезический метод; Мт=0,1	-
89	496089.29	2231876.26	Геодезический метод; Мт=0,1	-
90	496083.64	2231917.03	Геодезический метод; Мт=0,1	-
91	495916.71	2233009.47	Геодезический метод; Мт=0,1	-
92	495907.47	2233070.62	Геодезический метод; Мт=0,1	-
93	495868.49	2233327.40	Геодезический метод; Мт=0,1	-
94	495756.87	2233722.64	Геодезический метод; Мт=0,1	-
95	495813.06	2234121.07	Геодезический метод; Мт=0,1	-
96	495830.15	2234236.19	Геодезический метод; Мт=0,1	-
97	495846.57	2234354.38	Геодезический метод; Мт=0,1	-
98	495855.76	2234412.82	Геодезический метод; Мт=0,1	-
99	495913.08	2234817.97	Геодезический метод; Мт=0,1	-

Приложение № 23
к распоряжению
комитета имущественных
отношений администрации
Пермского муниципального района
от _____ № _____

100	496064.51	2234802.91	Геодезический метод; Mt=0,1	-
101	496106.48	2234799.87	Геодезический метод; Mt=0,1	-
102	496109.13	2234820.27	Геодезический метод; Mt=0,1	-
103	496029.35	2234844.37	Геодезический метод; Mt=0,1	-
104	495685.68	2234968.19	Геодезический метод; Mt=0,1	-
105	495435.55	2235132.93	Геодезический метод; Mt=0,1	-
106	495215.48	2235258.53	Геодезический метод; Mt=0,1	-
107	495189.28	2235273.39	Геодезический метод; Mt=0,1	-
108	495172.58	2235280.76	Геодезический метод; Mt=0,1	-
109	495167.49	2235280.52	Геодезический метод; Mt=0,1	-
110	495153.06	2235294.23	Геодезический метод; Mt=0,1	-
111	494984.96	2235391.02	Геодезический метод; Mt=0,1	-
112	494923.61	2235427.18	Геодезический метод; Mt=0,1	-
113	494881.46	2235450.87	Геодезический метод; Mt=0,1	-
114	494878.50	2235455.02	Геодезический метод; Mt=0,1	-
115	494878.48	2235455.02	Геодезический метод; Mt=0,1	-
116	494877.20	2235456.81	Геодезический метод; Mt=0,1	-
117	494865.22	2235461.03	Геодезический метод; Mt=0,1	-
118	494351.14	2235755.88	Геодезический метод; Mt=0,1	-
119	494386.92	2235792.95	Геодезический метод; Mt=0,1	-
120	494428.94	2235836.21	Геодезический метод; Mt=0,1	-
121	494471.51	2235880.46	Геодезический метод; Mt=0,1	-
122	494513.27	2235922.69	Геодезический метод; Mt=0,1	-
123	494553.83	2235964.35	Геодезический метод; Mt=0,1	-
124	494599.13	2235992.42	Геодезический метод; Mt=0,1	-
125	494629.41	2236011.35	Геодезический метод; Mt=0,1	-
126	494661.09	2236031.15	Геодезический метод; Mt=0,1	-
127	494678.27	2236062.14	Геодезический метод; Mt=0,1	-
128	494682.32	2236067.54	Геодезический метод; Mt=0,1	-
129	494665.56	2236080.16	Геодезический метод; Mt=0,1	-
130	494660.60	2236073.60	Геодезический метод; Mt=0,1	-
131	494645.37	2236046.09	Геодезический метод; Mt=0,1	-
132	494618.28	2236029.17	Геодезический метод; Mt=0,1	-
133	494588.03	2236010.25	Геодезический метод; Mt=0,1	-
134	494540.58	2235980.86	Геодезический метод; Mt=0,1	-
135	494498.27	2235937.38	Геодезический метод; Mt=0,1	-

Приложение № 24
к распоряжению
комитета имущественных
отношений администрации
Пермского муниципального района
от _____ № _____

136	494456.48	2235895.13	Геодезический метод; Mт=0,1	-
137	494413.85	2235850.83	Геодезический метод; Mт=0,1	-
138	494371.82	2235807.57	Геодезический метод; Mт=0,1	-
139	494332.34	2235766.66	Геодезический метод; Mт=0,1	-
140	494113.74	2235892.04	Геодезический метод; Mт=0,1	-
141	494119.09	2235957.12	Геодезический метод; Mт=0,1	-
142	494098.14	2235958.62	Геодезический метод; Mт=0,1	-
143	494093.14	2235897.68	Геодезический метод; Mт=0,1	-
144	494018.26	2235804.30	Геодезический метод; Mт=0,1	-
145	493764.68	2235772.46	Геодезический метод; Mт=0,1	-
146	493617.07	2235819.39	Геодезический метод; Mт=0,1	-
147	493376.47	2235901.05	Геодезический метод; Mт=0,1	-
148	493320.37	2235918.65	Геодезический метод; Mт=0,1	-
149	493276.14	2235933.81	Геодезический метод; Mт=0,1	-
150	493233.98	2235946.04	Геодезический метод; Mт=0,1	-
151	493159.52	2235972.59	Геодезический метод; Mт=0,1	-
152	493039.72	2235983.90	Геодезический метод; Mт=0,1	-
153	493037.80	2235962.97	Геодезический метод; Mт=0,1	-
154	493154.91	2235951.92	Геодезический метод; Mт=0,1	-
155	493227.52	2235926.06	Геодезический метод; Mт=0,1	-
156	493269.82	2235913.78	Геодезический метод; Mт=0,1	-
157	493313.82	2235898.69	Геодезический метод; Mт=0,1	-
158	493369.94	2235881.08	Геодезический метод; Mт=0,1	-
159	493610.54	2235799.42	Геодезический метод; Mт=0,1	-
160	493762.66	2235751.03	Геодезический метод; Mт=0,1	-
161	494029.49	2235784.57	Геодезический метод; Mт=0,1	-
162	494108.55	2235883.49	Геодезический метод; Mт=0,1	-
163	494861.07	2235451.91	Геодезический метод; Mт=0,1	-
164	494870.90	2235448.45	Геодезический метод; Mт=0,1	-
165	494874.62	2235443.25	Геодезический метод; Mт=0,1	-
166	494918.62	2235418.50	Геодезический метод; Mт=0,1	-
167	494979.92	2235382.38	Геодезический метод; Mт=0,1	-
168	495147.01	2235286.16	Геодезический метод; Mт=0,1	-
169	495163.70	2235270.32	Геодезический метод; Mт=0,1	-
170	495170.69	2235270.65	Геодезический метод; Mт=0,1	-
171	495184.79	2235264.45	Геодезический метод; Mт=0,1	-

Приложение № 25
к распоряжению
комитета имущественных
отношений администрации
Пермского муниципального района
от _____ № _____

172	495210.54	2235249.83	Геодезический метод; Мт=0,1	-
173	495430.34	2235124.40	Геодезический метод; Мт=0,1	-
174	495681.18	2234959.18	Геодезический метод; Мт=0,1	-
175	496026.38	2234834.80	Геодезический метод; Мт=0,1	-
176	496060.95	2234824.37	Геодезический метод; Мт=0,1	-
177	495895.08	2234840.87	Геодезический метод; Мт=0,1	-
178	495834.99	2234415.93	Геодезический метод; Мт=0,1	-
179	495825.80	2234357.44	Геодезический метод; Мт=0,1	-
180	495809.37	2234239.13	Геодезический метод; Мт=0,1	-
181	495792.27	2234124.05	Геодезический метод; Мт=0,1	-
182	495735.45	2233721.28	Геодезический метод; Мт=0,1	-
183	495847.91	2233322.98	Геодезический метод; Мт=0,1	-
184	495886.72	2233067.49	Геодезический метод; Мт=0,1	-
185	495895.95	2233006.30	Геодезический метод; Мт=0,1	-
186	496062.84	2231914.06	Геодезический метод; Мт=0,1	-
187	496068.52	2231873.13	Геодезический метод; Мт=0,1	-
188	496093.63	2231712.65	Геодезический метод; Мт=0,1	-
189	496063.26	2231472.96	Геодезический метод; Мт=0,1	-
190	495914.98	2231416.75	Геодезический метод; Мт=0,1	-
191	495922.15	2231353.77	Геодезический метод; Мт=0,1	-
192	495950.51	2231110.14	Геодезический метод; Мт=0,1	-
193	496036.43	2230864.46	Геодезический метод; Мт=0,1	-
194	496087.18	2230820.20	Геодезический метод; Мт=0,1	-
195	496135.80	2230780.63	Геодезический метод; Мт=0,1	-
196	496190.82	2230728.63	Геодезический метод; Мт=0,1	-
197	496251.25	2230785.29	Геодезический метод; Мт=0,1	-
198	496311.01	2230844.69	Геодезический метод; Мт=0,1	-
199	496322.92	2230841.19	Геодезический метод; Мт=0,1	-
200	496502.54	2230778.12	Геодезический метод; Мт=0,1	-
201	496555.33	2230760.75	Геодезический метод; Мт=0,1	-
202	496599.85	2230743.78	Геодезический метод; Мт=0,1	-
203	496648.67	2230723.61	Геодезический метод; Мт=0,1	-
204	496694.17	2230708.89	Геодезический метод; Мт=0,1	-
205	496738.54	2230697.85	Геодезический метод; Мт=0,1	-
206	496791.29	2230679.48	Геодезический метод; Мт=0,1	-
207	496846.09	2230660.04	Геодезический метод; Мт=0,1	-

Приложение № 26
к распоряжению
комитета имущественных
отношений администрации
Пермского муниципального района
от _____ № _____

208	496893.52	2230641.48	Геодезический метод; Mt=0,1	-
209	496963.16	2230618.92	Геодезический метод; Mt=0,1	-
210	497019.21	2230599.46	Геодезический метод; Mt=0,1	-
211	497130.89	2230558.83	Геодезический метод; Mt=0,1	-
212	497187.30	2230537.59	Геодезический метод; Mt=0,1	-
213	497244.54	2230519.39	Геодезический метод; Mt=0,1	-
214	497302.31	2230497.94	Геодезический метод; Mt=0,1	-
215	497359.46	2230478.43	Геодезический метод; Mt=0,1	-
216	497414.40	2230457.25	Геодезический метод; Mt=0,1	-
217	497476.01	2230436.75	Геодезический метод; Mt=0,1	-
218	497570.82	2230400.79	Геодезический метод; Mt=0,1	-
219	497620.77	2230383.71	Геодезический метод; Mt=0,1	-
220	497840.06	2230303.74	Геодезический метод; Mt=0,1	-
221	497895.27	2230285.90	Геодезический метод; Mt=0,1	-
222	498006.25	2230246.41	Геодезический метод; Mt=0,1	-
223	498066.25	2230224.28	Геодезический метод; Mt=0,1	-
224	498175.38	2230185.58	Геодезический метод; Mt=0,1	-
225	498213.81	2230145.26	Геодезический метод; Mt=0,1	-
226	498253.56	2230102.29	Геодезический метод; Mt=0,1	-
227	498462.42	2229879.87	Геодезический метод; Mt=0,1	-
228	498542.81	2229793.13	Геодезический метод; Mt=0,1	-
229	498583.09	2229748.94	Геодезический метод; Mt=0,1	-
230	498854.74	2229457.89	Геодезический метод; Mt=0,1	-
231	498922.41	2229360.01	Геодезический метод; Mt=0,1	-
232	498990.37	2229263.26	Геодезический метод; Mt=0,1	-
233	499056.25	2229166.05	Геодезический метод; Mt=0,1	-
234	499126.79	2229063.96	Геодезический метод; Mt=0,1	-
235	499160.50	2229014.89	Геодезический метод; Mt=0,1	-
236	499296.23	2228816.27	Геодезический метод; Mt=0,1	-
237	499330.76	2228767.20	Геодезический метод; Mt=0,1	-
238	499362.60	2228719.82	Геодезический метод; Mt=0,1	-
239	499468.61	2228564.02	Геодезический метод; Mt=0,1	-
240	499535.59	2228467.29	Геодезический метод; Mt=0,1	-
241	499570.54	2228417.75	Геодезический метод; Mt=0,1	-
242	499637.75	2228324.73	Геодезический метод; Mt=0,1	-
243	499672.22	2228275.02	Геодезический метод; Mt=0,1	-

Приложение № 27
к распоряжению
комитета имущественных
отношений администрации
Пермского муниципального района
от _____ № _____

244	499740.65	2228178.00	Геодезический метод; Мт=0,1	-
245	499769.77	2228135.92	Геодезический метод; Мт=0,1	-
246	499798.12	2228096.72	Геодезический метод; Мт=0,1	-
1	499815.17	2228108.99	Геодезический метод; Мт=0,1	-

